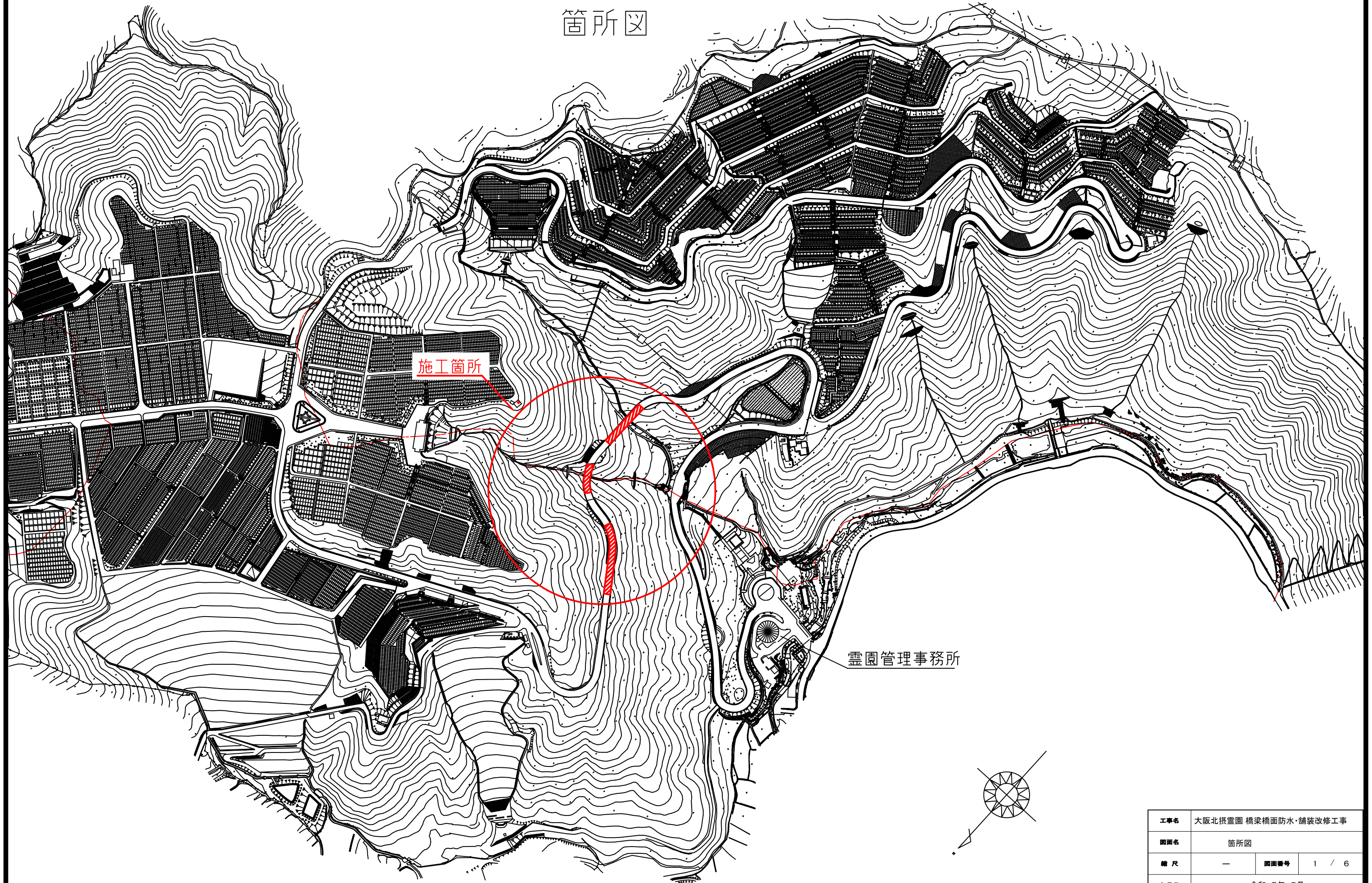
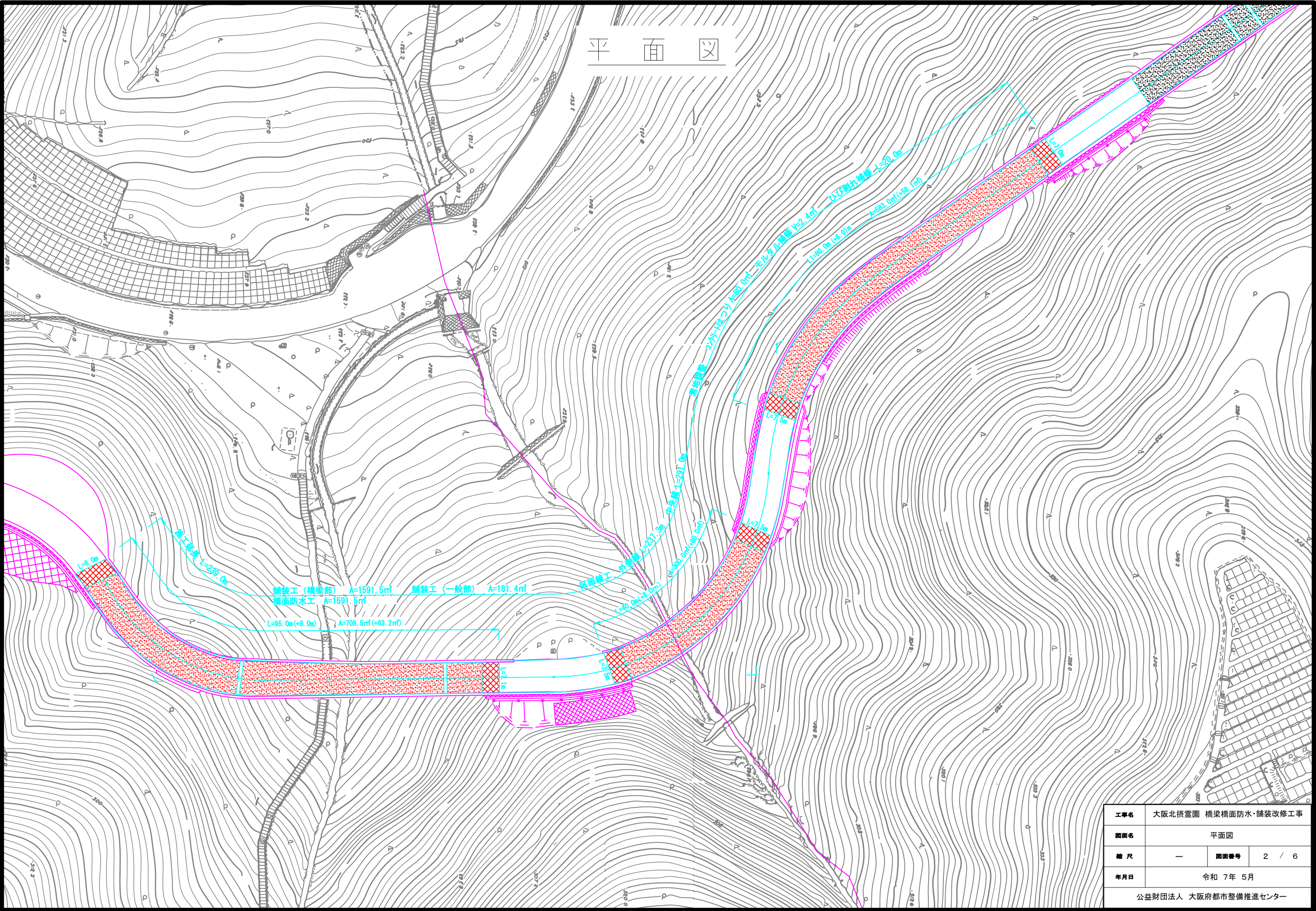


箇所図



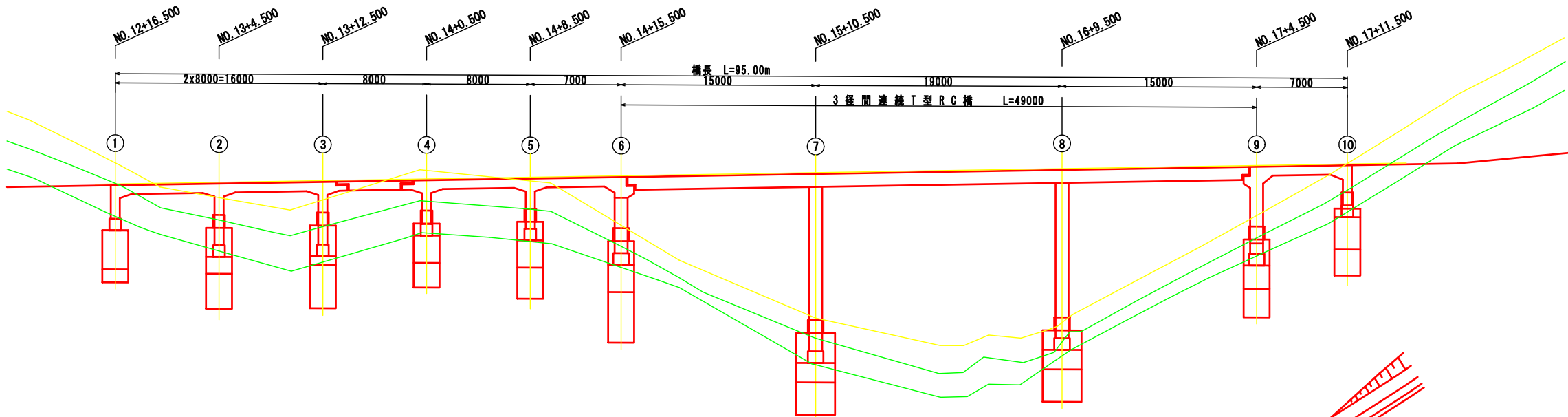
工事名	大阪北摂霊園 橋梁橋面防水・舗装改修工事		
図面名	箇所図		
縮 尺	—	図面番号	1 / 6
年月日	令和 7年 5月		
公益財団法人 大阪府都市整備推進センター			



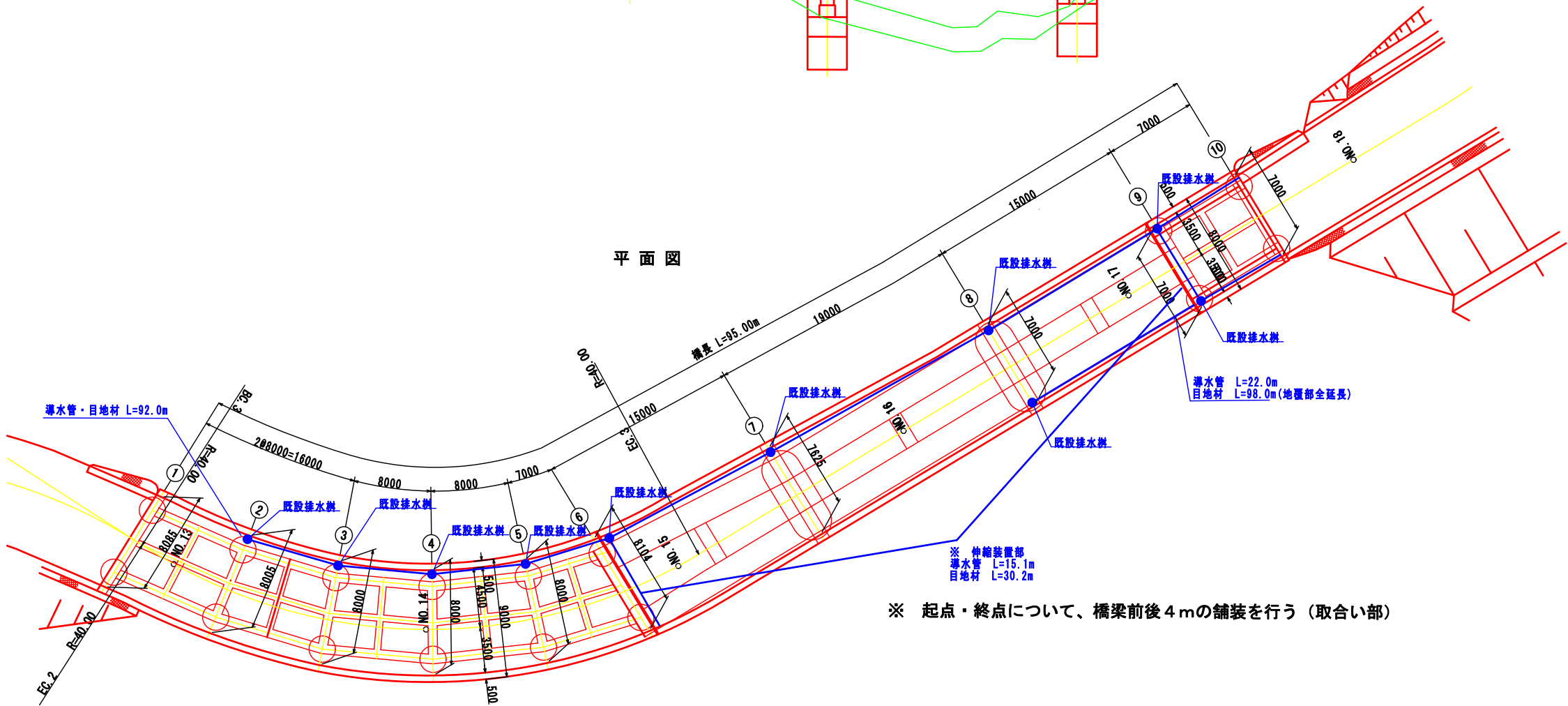
工事名	大阪北摂霊園 橋梁橋面防水・舗装改修工事		
図面名	平面図		
縮 尺	—	図面番号	2 / 6
年月日	令和 7年 5月		
公益財団法人 大阪府都市整備推進センター			

1号橋 橋面防水工 S=i/400

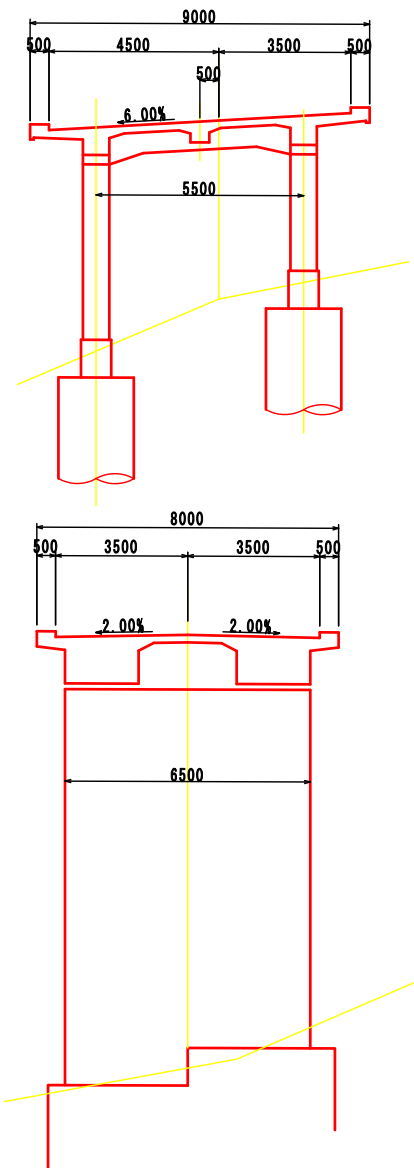
側面図



平面図



標準断面図 S=i/100



※ センターラインについては、橋梁間の舗装範囲外においても施工を行うこと。
合計延長 センターライン（高視認性溶融式区画線：リブ式）L=291.0m

※ 起点・終点について、橋梁前後4mの舗装を行う（取合い部）

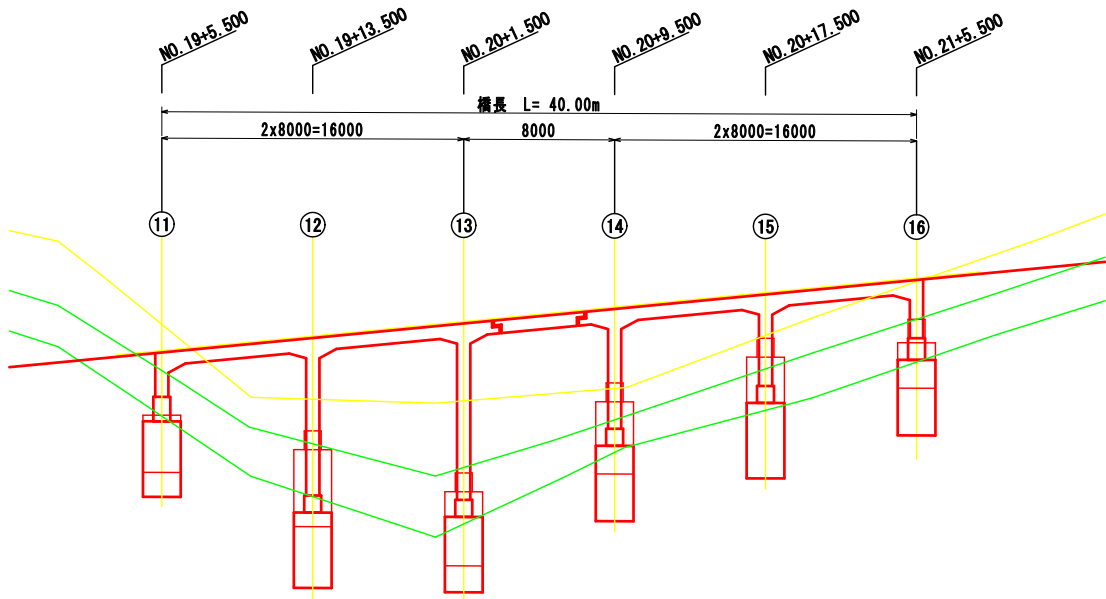
数量表

項目	単位	数量
アスファルト舗装面積	m ²	708.5
防水層面積	m ²	708.5
目地材	m	220.2
導水管	m	129.1
アスファルト舗装面積（取合い）	m ²	63.2
外側線（溶融式区画線、実線白15）	m	100.0
舗装厚調査	箇所	10

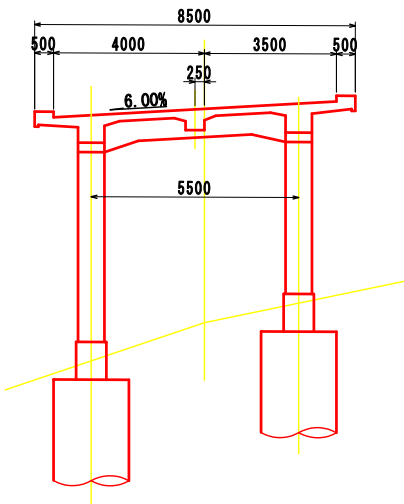
工事名	大阪北摂霊園 橋梁橋面防水・舗装改修工事		
図面名	平面図(1号橋梁)		
縮 尺	—	図面番号	3 / 6
年月日	令和 7年 5月		
公益財団法人 大阪府都市整備推進センター			

2号橋 橋面防水工 S=1/400

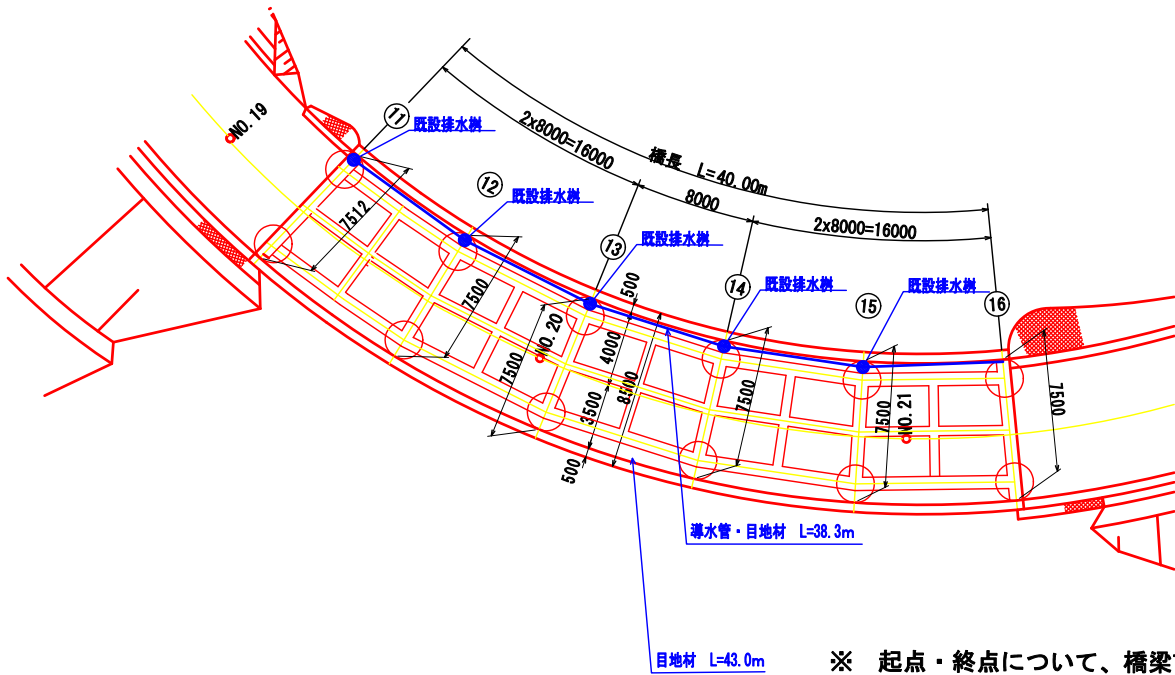
側面図



標準断面図 S=1/100



平面図



※ 起点・終点について、橋梁前後4mの舗装を行う（取合い部）

※ センターラインについては、橋梁間の舗装範囲外においても施工を行うこと。
合計延長 センターライン（高視認性溶融式区画線：リブ式）L=291.0m

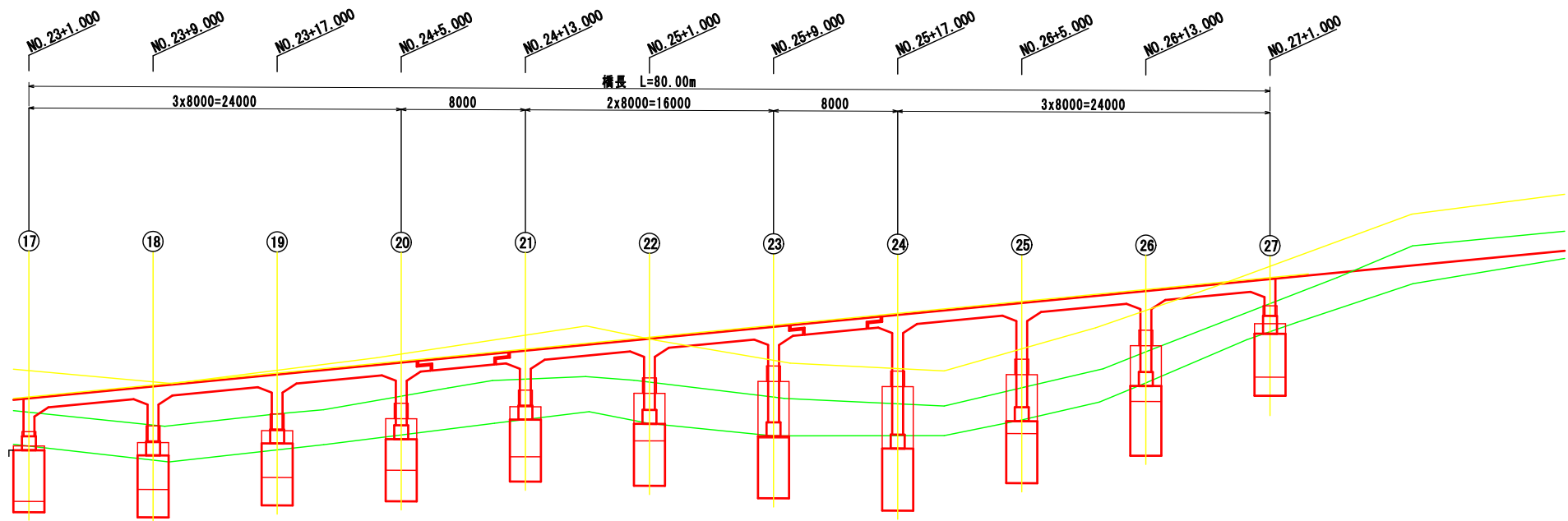
数量表

項目	単位	数量
アスファルト舗装面積	m ²	300.0
防水層面積	m ²	300.0
目地材	m	81.3
導水管	m	38.3
アスファルト舗装面積（取合い）	m ²	60.0
外側線（溶融式区画線、実線白15）	m	46.3
舗装厚調査	箇所	4

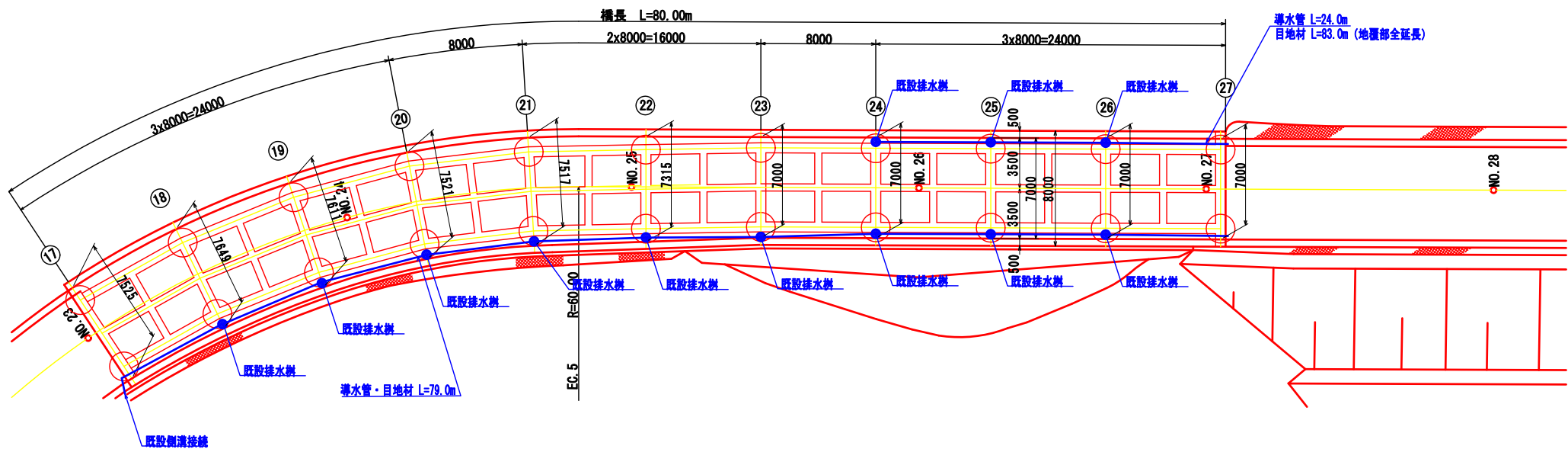
工事名	大阪北摂霊園 橋梁橋面防水・舗装改修工事		
図面名	平面図(2号橋梁)		
縮尺	—	図面番号	4 / 6
年月日	令和 7年 5月		
公益財団法人 大阪府都市整備推進センター			

3号橋 橋面防水工 S=1/400

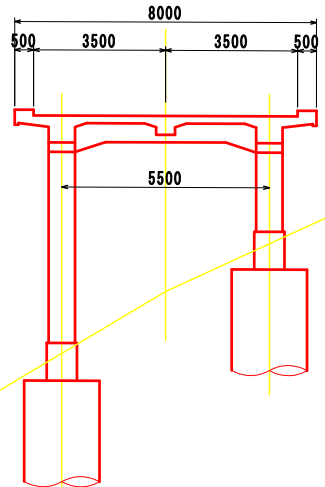
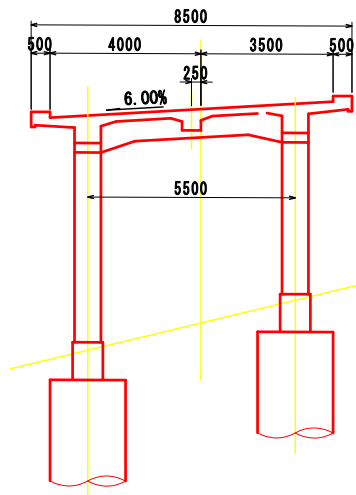
側面図



平面図



標準断面図 S=1/100



※ 起点・終点について、橋梁前後4mの舗装を行う（取合い部）

※ センターラインについては、橋梁間の舗装範囲外においても施工を行うこと。
合計延長 センターライン（高視認性溶融式区画線：リップ式）L=291.0m

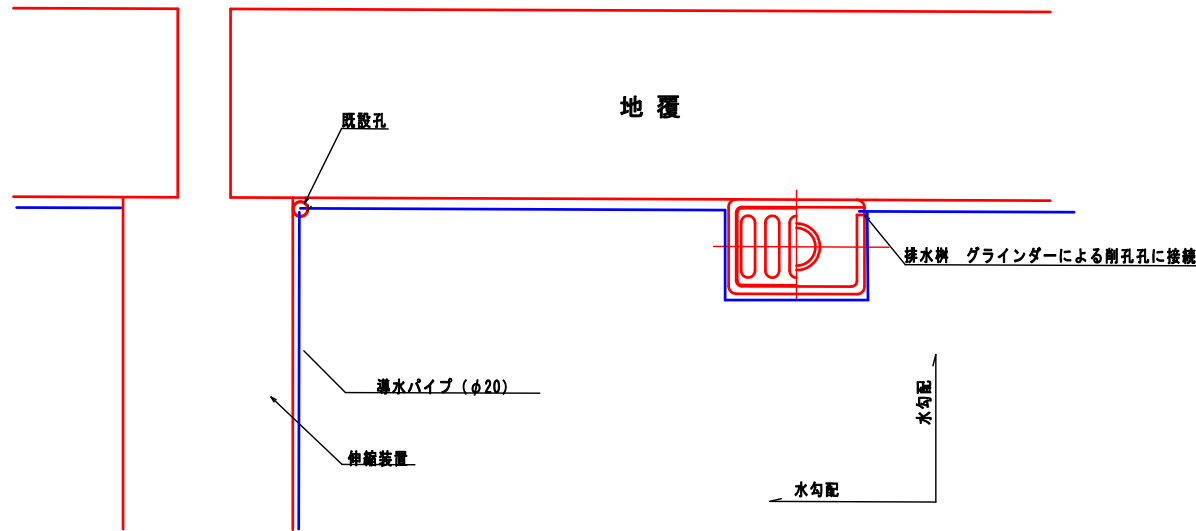
数量表

項目	単位	数量
アスファルト舗装面積	m ²	583.0
防水層面積	m ²	583.0
目地材	m	162.0
排水管	m	103.0
アスファルト舗装面積（取合い）	m ²	58.1
外側線（溶融式区画線、実線白15）	m	91.0
舗装厚調査	箇所	8

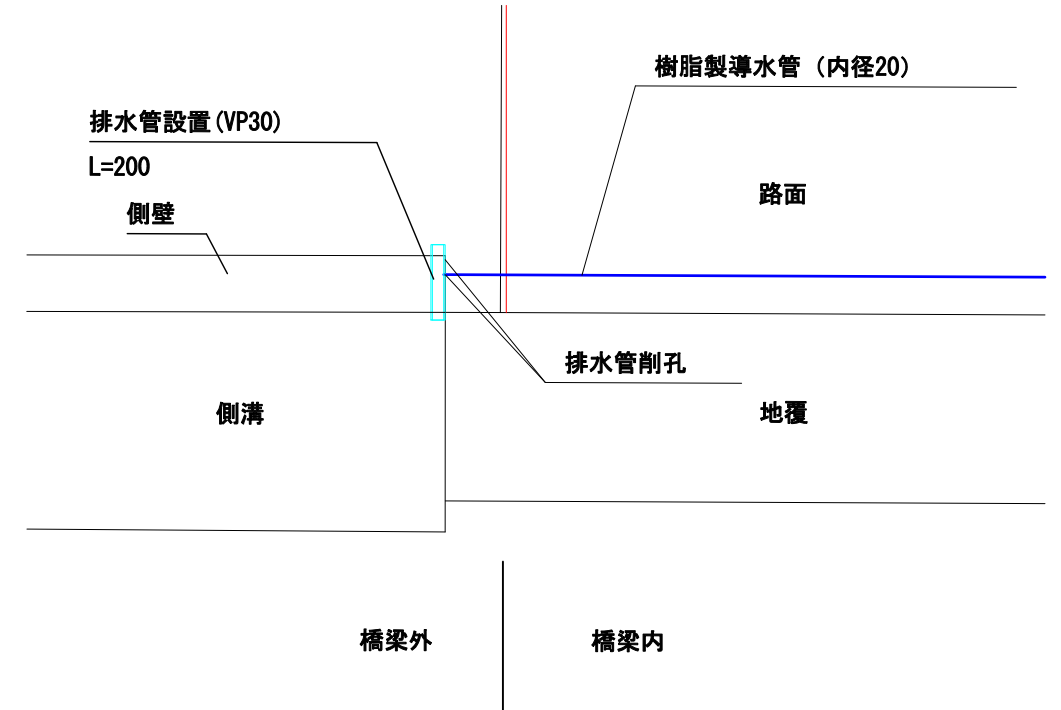
工事名	大阪北摂霊園 橋梁橋面防水・舗装改修工事		
図面名	平面図(3号橋梁)		
縮尺	—	図面番号	5 / 6
年月日	令和 7年 5月		
公益財団法人 大阪府都市整備推進センター			

橋面防水工 共通詳細図

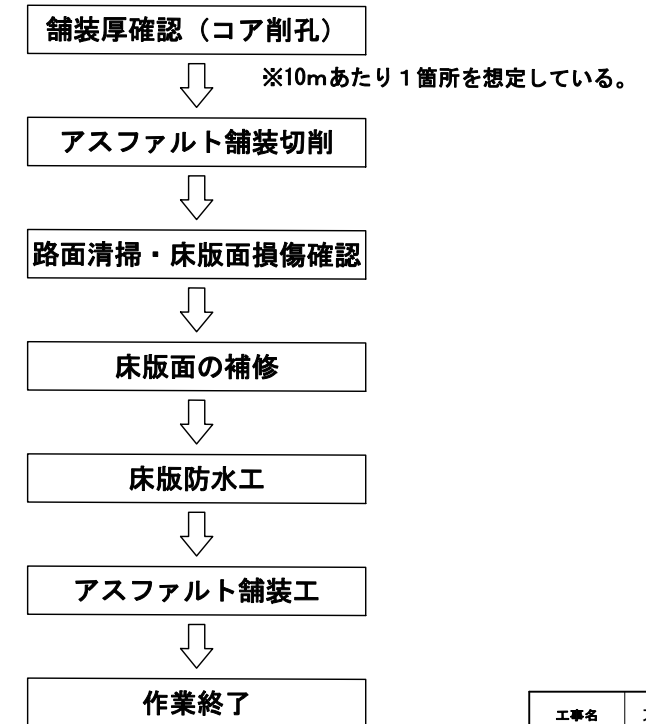
導水パイプ配置要領、排水柵改造要領



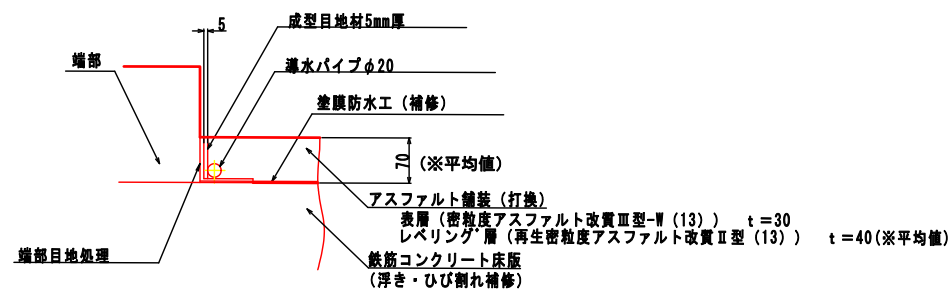
流末処理工 (側溝接続部)



施工手順



防水層詳細



※ 舗装厚は平均値70mmとしているが、舗装厚調査結果や縦横断勾配を考慮し舗設前に厚みを確認すること。また、表層は30mmとする。

※ 一般部のレベリング層は再生粗粒度 (13) とする。

- ※ 通行規制については、片側交互通行とする。また、路面切削後、防水層着手までに開放する場合は、擦り付けを行い段差注意の標示等を行うこと。
- ※ 施工時間外においては、原則、通行規制を行わないこと。やむを得ず、通行規制を行う場合は交通誘導警備員を配置すること。(霊園営業時間外は除く)
- ※ 路面切削後、床版面の損傷状況を確認し、補修範囲について監督職員と立会のもと決めること。浮き、断面欠損、土砂化等については、はつり後に速硬型の無収縮モルタルで補修し、ひび割れについては、充填工法により補修することを想定している。

工事名	大阪北摂霊園 橋梁橋面防水・舗装改修工事		
図面名	共通詳細図		
縮 尺	—	図面番号	6 / 6
年月日	令和 7年 5月		
公益財団法人 大阪府都市整備推進センター			