

平成 2 8 年度

阪南 2 区整備事業に係る環境調査業務

海域環境調査

月報 (12 月分)

目 次

1. 調査目的	1
2. 調査日及び調査内容	1
3. 調査場所	1
4. 調査結果	3
4-1 定点監視結果及び環境基準との比較	3
4-2 補助監視結果及び環境基準、監視基準との比較	8

1. 調査目的

本調査は、阪南 2 区整備事業において、埋立工事が周辺海域に及ぼす影響を監視することを目的とする。

2. 調査日及び調査内容

調査日及び調査内容を表 1 に示す。

表 1 調査日及び調査内容

調査日	定点監視	補助監視	調査内容
12 月 7 日		○	現場機器測定
12 月 15 日		○	現場機器測定
12 月 21 日	○	○	採水・分析及び現場機器測定
12 月 26 日		○	現場機器測定

3. 調査場所

岸和田市岸之浦町地先の阪南 2 区周辺海域において、定点監視は St.1～St.4 の 4 地点、補助監視は護岸開口部の St.S-1～St.S-2 の 2 地点及びバックグラウンドを把握するため St.B-1～St.B-3 の 3 地点で行った。調査地点を図 1 に、調査地点の緯度、経度を表 2 に示す。

表 2 調査地点の緯度、経度

調査地点			水質調査	
地点名	位置		定点	補助
	北緯	東経	監視	監視
St. 1	34° 28' 57"	135° 20' 57"	○	
St. 2	34° 28' 02"	135° 20' 42"	○	
St. 3	34° 29' 12"	135° 21' 43"	○	
St. 4	34° 28' 02"	135° 21' 22"	○	
St. S-1	34° 29' 15"	135° 21' 21"		○
St. S-2	34° 28' 14"	135° 20' 46"		○
St. B-1	34° 29' 50"	135° 21' 11"		○
St. B-2	34° 28' 57"	135° 20' 31"		○
St. B-3	34° 27' 18"	135° 20' 55"		○

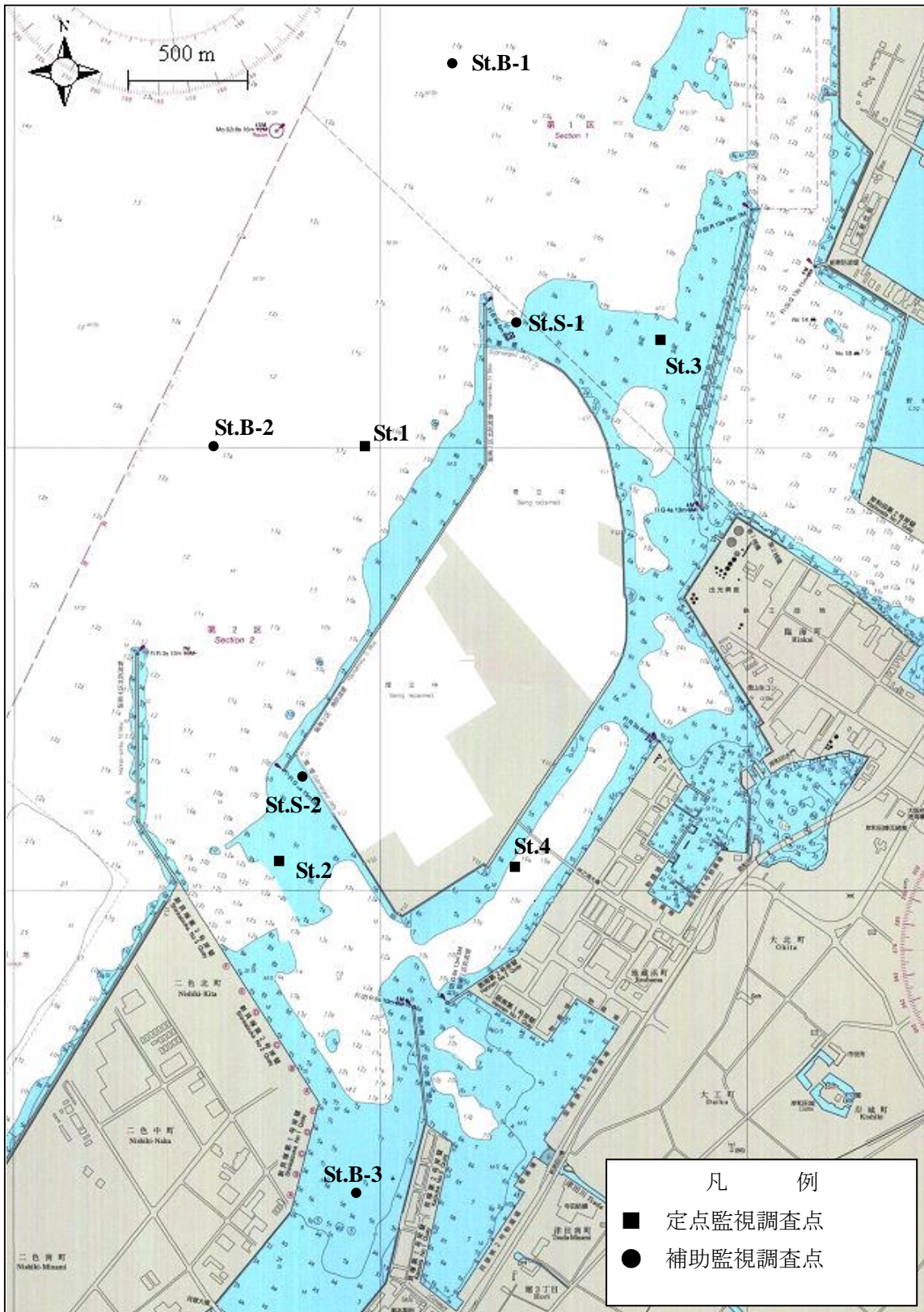


図1 調査地点

4. 調査結果

4-1 定点監視結果及び環境基準との比較

水質調査結果を表 4-1-1、現場機器測定結果を表 4-1-2、定点監視野帳を表 4-1-3 に示す。
また、環境基準との比較を表 4-1-4 に示す。当調査海域の環境基準は、昭和 46 年環境庁告示第 59 号別表 2「生活環境の保全に関する環境基準」の「2 海域」における表アの C 類型、表イの IV 類型に該当する。

1) 調査地点の概況

特記事項はなし。

2) 現場機器測定

pH は、全地点全層において環境基準を満たしていた。

DO は、全地点全層において環境基準を満たしていた。

濁度は、St.4 の上層及び St.1、St.4 の下層でやや高い値がみられた。

3) 採水分析項目

SS は、St.2 の下層でやや高い値がみられ、St.4 の下層で高い値がみられた。

VSS は、全地点全層において特に高い値はみられなかった。

COD は、全地点全層において環境基準を満たしていた。

全窒素は、全地点全層において環境基準を満たしていた。

全りんは、全地点全層において環境基準を満たしていた。

クロロフィル a は、全地点全層において特に高い値はみられなかった。

表 4-1-1 水質調査結果（定点監視）

調査年月日：平成28年12月21日

項目\地点番号		St. 1	St. 2	St. 3	St. 4	最小値	～	最大値	平均値
調査時刻		10:31	10:56	10:08	11:20				
水温 (°C)	上層	15.0	14.6	14.8	14.7	14.6	～	15.0	14.8
	下層	16.0	15.8	16.0	15.1	15.1	～	16.0	15.7
塩分 (-)	上層	31.7	31.4	31.5	31.4	31.4	～	31.7	31.5
	下層	32.2	32.0	32.1	31.7	31.7	～	32.2	32.0
濁度 (度(カリン))	上層	<1	1	1	4	<1	～	4	2
	下層	5	3	3	6	3	～	6	4
pH (-)	上層	8.2	8.2	8.2	8.2	8.2	～	8.2	-
	下層	8.2	8.2	8.2	8.2	8.2	～	8.2	-
SS (mg/L)	上層	1	1	1	2	1	～	2	1
	下層	3	4	2	7	2	～	7	4
VSS (mg/L)	上層	<1	<1	1	<1	<1	～	1	1
	下層	1	<1	<1	1	<1	～	1	1
COD (mg/L)	上層	1.5	1.7	1.8	1.7	1.5	～	1.8	1.7
	下層	1.5	1.6	1.7	1.8	1.5	～	1.8	1.7
DO (mg/L)	上層	7.7	7.7	7.4	7.4	7.4	～	7.7	7.6
	下層	6.8	7.1	6.8	7.1	6.8	～	7.1	7.0
全窒素 (mg/L)	上層	0.30	0.33	0.33	0.29	0.29	～	0.33	0.31
	下層	0.27	0.28	0.31	0.34	0.27	～	0.34	0.30
全りん (mg/L)	上層	0.033	0.037	0.038	0.042	0.033	～	0.042	0.038
	下層	0.035	0.035	0.039	0.046	0.035	～	0.046	0.039
クロロフィルa (μg/L)	上層	1.7	1.8	1.9	1.8	1.7	～	1.9	1.8
	下層	1.2	1.2	2.2	1.3	1.2	～	2.2	1.5

測定層は、上層：海面下1m、下層：海底面上2m
 平均値は、下限値未満の場合は下限値を用いて計算した。

表 4-1-2 現場機器測定結果

調査年月日：平成28年12月21日

調査地点		St.1					
時刻		10:31					
水深(m)		12.4					
項目 層(m)		水温 (℃)	塩分 (-)	pH (-)	DO (mg/L)	DO (%)	濁度 (度(NTU))
0.5		15.0	31.7	8.2	7.7	93	<1
1.0		15.0	31.7	8.2	7.7	93	<1
2.0		15.0	31.7	8.2	7.7	93	<1
3.0		15.1	31.8	8.2	7.6	93	<1
4.0		15.3	31.8	8.2	7.5	92	1
5.0		15.8	32.1	8.2	7.3	90	1
6.0		15.9	32.1	8.2	7.2	89	1
7.0		15.9	32.1	8.2	7.1	88	2
8.0		15.9	32.1	8.2	7.0	87	2
9.0		16.0	32.2	8.2	6.8	85	2
10.0		16.0	32.2	8.2	6.8	85	4
11.0		-	-	-	-	-	-
12.0		-	-	-	-	-	-
13.0		-	-	-	-	-	-
14.0		-	-	-	-	-	-
15.0		-	-	-	-	-	-
B-2.0		16.0	32.2	8.2	6.8	85	5
B-1.0		16.0	32.2	8.2	6.8	85	5
B-0.5		16.0	32.2	8.2	6.8	85	5

調査地点		St.2					
時刻		10:56					
水深(m)		13.6					
項目 層(m)		水温 (℃)	塩分 (-)	pH (-)	DO (mg/L)	DO (%)	濁度 (度(NTU))
0.5		14.6	31.4	8.2	7.7	92	1
1.0		14.6	31.4	8.2	7.7	92	1
2.0		14.6	31.4	8.2	7.7	92	1
3.0		15.1	31.6	8.2	7.4	90	1
4.0		15.1	31.7	8.2	7.4	90	1
5.0		15.2	31.7	8.2	7.5	91	2
6.0		15.3	31.8	8.2	7.4	91	2
7.0		15.4	31.9	8.2	7.3	90	2
8.0		15.5	31.9	8.2	7.2	89	2
9.0		15.6	31.9	8.2	7.2	89	2
10.0		15.6	32.0	8.2	7.2	89	2
11.0		15.7	32.0	8.2	7.2	89	2
12.0		-	-	-	-	-	-
13.0		-	-	-	-	-	-
14.0		-	-	-	-	-	-
15.0		-	-	-	-	-	-
B-2.0		15.8	32.0	8.2	7.1	88	3
B-1.0		15.8	32.1	8.2	7.1	88	3
B-0.5		15.8	32.1	8.2	7.0	87	4

調査地点		St.3					
時刻		10:08					
水深(m)		8.6					
項目 層(m)		水温 (℃)	塩分 (-)	pH (-)	DO (mg/L)	DO (%)	濁度 (度(NTU))
0.5		14.8	31.5	8.2	7.4	89	1
1.0		14.8	31.5	8.2	7.4	89	1
2.0		14.9	31.6	8.2	7.3	89	1
3.0		15.1	31.6	8.2	7.3	89	1
4.0		15.4	31.8	8.2	7.2	88	1
5.0		15.5	31.9	8.2	7.1	87	1
6.0		15.8	31.9	8.2	7.0	87	1
7.0		-	-	-	-	-	-
8.0		-	-	-	-	-	-
9.0		-	-	-	-	-	-
10.0		-	-	-	-	-	-
11.0		-	-	-	-	-	-
12.0		-	-	-	-	-	-
13.0		-	-	-	-	-	-
14.0		-	-	-	-	-	-
15.0		-	-	-	-	-	-
B-2.0		16.0	32.1	8.2	6.8	84	3
B-1.0		16.0	32.1	8.2	6.7	83	4
B-0.5		16.0	32.1	8.2	6.7	83	4

調査地点		St.4					
時刻		11:20					
水深(m)		11.7					
項目 層(m)		水温 (℃)	塩分 (-)	pH (-)	DO (mg/L)	DO (%)	濁度 (度(NTU))
0.5		14.7	31.4	8.2	7.4	89	4
1.0		14.7	31.4	8.2	7.4	89	4
2.0		14.7	31.4	8.2	7.4	89	4
3.0		14.8	31.4	8.2	7.4	89	5
4.0		14.8	31.5	8.2	7.3	88	6
5.0		14.8	31.5	8.2	7.2	87	6
6.0		15.0	31.6	8.2	7.2	87	6
7.0		15.0	31.6	8.2	7.2	87	6
8.0		15.0	31.6	8.2	7.2	87	6
9.0		15.0	31.6	8.2	7.2	87	6
10.0		-	-	-	-	-	-
11.0		-	-	-	-	-	-
12.0		-	-	-	-	-	-
13.0		-	-	-	-	-	-
14.0		-	-	-	-	-	-
15.0		-	-	-	-	-	-
B-2.0		15.1	31.7	8.2	7.1	87	6
B-1.0		15.1	31.7	8.2	7.1	87	6
B-0.5		15.1	31.7	8.2	7.1	86	6

表 4-1-3 定点監視野帳

項目	単位	層	調査地点			
			St. 1	St. 2	St. 3	St. 4
調査日			12月21日	12月21日	12月21日	12月21日
調査開始時刻			10:31	10:56	10:08	11:20
天気・雲量			晴・6	晴・6	晴・6	晴・7
風向・風力			E・1	NE・1	E・1	NE・1
風浪階級			1	1	1	1
気温	℃		13.7	14.2	12.4	14.9
水深	m		12.4	13.6	8.6	11.7
透明度	m		6.7	5.5	6.6	3.4
水色 (マンセル値)			deep green (5G3.5/7)	deep green (5G3.5/7)	dark green (5G2.4/3)	dark green (5G2.4/3)
赤潮の有無			無	無	無	無
油膜の有無			無	無	無	無
水温	℃	上	15.0	14.6	14.8	14.7
		下	16.0	15.8	16.0	15.1
透視度	cm	上	>50	>50	>50	>50
		下	>50	>50	>50	>50
流速	cm/sec	上	3.9	8.1	2.4	15.4
		下	4.6	14.1	2.8	17.8
流向	(°)	上	331	351	123	88
		下	45	141	190	45

注：測定層は、上層：海面下1m、下層：海底上2m

表 4-1-4 定点監視調査結果と環境基準との比較

平成28年12月21日

項目\地点番号		St. 1	St. 2	St. 3	St. 4	環境基準値 ^{注)}
pH	上層	○	○	○	○	7.0 以上 8.3 以下
	下層	○	○	○	○	
COD	上層	○	○	○	○	8mg/L 以下
	下層	○	○	○	○	
DO	上層	○	○	○	○	2mg/L 以上
	下層	○	○	○	○	
全窒素	上層	○	○	○	○	1mg/L 以下
	下層	○	○	○	○	
全りん	上層	○	○	○	○	0.09mg/L 以下
	下層	○	○	○	○	

備考) ○：基準内 ×：基準外

注) 環境基準値は「生活環境の保全に関する環境基準」による。当調査海域はC類型、IV類型に該当。

4-2 補助監視結果及び環境基準、監視基準との比較

水質調査結果を表 4-2-1～表 4-2-4、補助監視野帳を表 4-2-5～表 4-2-8 に示す。また、環境基準との比較を表 4-2-9、監視基準との比較を表 4-2-10 に示す。

なお、護岸開口部の St.S-1 と St.S-2 における濁度の監視基準は、バックグラウンドの最低値との差が上層は+3 度（カオリン）未満、下層は+11 度（カオリン）未満としている。

・ 12 月 7 日

1) 調査地点の概況

特記事項はなし。

2) 現場機器測定

pH は、全地点全層において環境基準を満たしていた。

DO は、全地点全層において環境基準を満たしていた。

濁度は、St.B-1、St.B-2 の下層でやや高い値がみられたが、護岸開口部で監視基準値を超える濁りはみられなかった。

・ 12 月 15 日

1) 調査地点の概況

特記事項はなし。

2) 現場機器測定

pH は、全地点全層において環境基準を満たしていた。

DO は、全地点全層において環境基準を満たしていた。

濁度は、全地点全層において特に高い値はみられず、護岸開口部で監視基準値を超える濁りはみられなかった。

・ 12月21日

1) 調査地点の概況

特記事項はなし。

2) 現場機器測定

pH は、全地点全層において環境基準を満たしていた。

DO は、全地点全層において環境基準を満たしていた。

濁度は、St.S-1、St.B-1、St.B-2 の下層でやや高い値がみられたが、護岸開口部で監視基準値を超える濁りはみられなかった。

3) 採水分析項目

SS は、全地点全層において特に高い値はみられなかった。

VSS は、全地点全層において特に高い値はみられなかった。

・ 12月26日

1) 調査地点の概況

特記事項はなし。

2) 現場機器測定

pH は、全地点全層において環境基準を満たしていた。

DO は、全地点全層において環境基準を満たしていた。

濁度は、St.B-1 の下層でやや高い値がみられたが、護岸開口部で監視基準値を超える濁りはみられなかった。

表 4-2-1 水質調査結果（補助監視地点）

調査年月日：平成28年12月7日

項目\地点番号		S-1	S-2	最小値	～	最大値	B-1	B-2	B-3	平均値	
調査時刻		09 : 44	09 : 34	-			09 : 00	09 : 10	09 : 21	-	
水温 (°C)	上層	16.5	16.4	16.4	～	16.5	16.5	16.6	16.3	16.5	
	下層	17.3	16.3	16.3	～	17.3	18.0	17.9	16.4	17.4	
塩分 (-)	上層	31.3	31.5	31.3	～	31.5	31.3	31.5	31.5	31.4	
	下層	31.8	31.5	31.5	～	31.8	32.3	32.2	31.6	32.0	
濁度 (度(カリン))	上層	1	1	1	～	1	2	1	1	1	
	下層	3	1	1	～	3	5	4	1	3	
pH (-)	上層	8.3	8.2	8.2	～	8.3	8.2	8.3	8.2	-	
	下層	8.2	8.2	8.2	～	8.2	8.2	8.2	8.2	-	
備 考											

測定層は、上層：海面下1m、下層：海底面上2m

表 4-2-2 水質調査結果（補助監視地点）

調査年月日：平成28年12月15日

項目\地点番号		S-1	S-2	最小値	～	最大値	B-1	B-2	B-3	平均値	
調査時刻		09 : 50	09 : 40	-			09 : 00	09 : 18	09 : 30	-	
水温 (°C)	上層	15.0	14.3	14.3	～	15.0	15.9	15.3	14.0	15.1	
	下層	14.9	14.7	14.7	～	14.9	16.0	15.4	14.2	15.2	
塩分 (-)	上層	31.3	31.0	31.0	～	31.3	31.8	31.7	30.9	31.5	
	下層	31.5	31.5	31.5	～	31.5	31.8	31.8	31.4	31.7	
濁度 (度(カリン))	上層	2	1	1	～	2	3	2	1	2	
	下層	2	1	1	～	2	3	3	1	2	
pH (-)	上層	8.2	8.2	8.2	～	8.2	8.2	8.2	8.2	-	
	下層	8.2	8.2	8.2	～	8.2	8.2	8.2	8.2	-	
備考											

測定層は、上層：海面下1m、下層：海底面上2m

表 4-2-3 水質調査結果（補助監視地点）

調査年月日：平成28年12月21日

項目\地点番号		S-1	S-2	最小値	～	最大値	B-1	B-2	B-3	平均値	
調査時刻		09 : 55	09 : 40	-			09 : 00	09 : 15	09 : 30	-	
水温 (°C)	上層	14.3	14.5	14.3	～	14.5	14.8	14.5	14.3	14.5	
	下層	16.0	15.5	15.5	～	16.0	16.0	16.0	15.6	15.9	
塩分 (-)	上層	31.5	31.4	31.4	～	31.5	31.6	31.5	31.4	31.5	
	下層	32.2	31.9	31.9	～	32.2	32.2	32.2	31.9	32.1	
濁度 (度(カリン))	上層	<1	<1	<1	～	<1	<1	<1	<1	<1	
	下層	4	1	1	～	4	5	4	1	3	
pH (-)	上層	8.2	8.2	8.2	～	8.2	8.2	8.2	8.2	-	
	下層	8.1	8.2	8.1	～	8.2	8.2	8.2	8.2	-	
SS(mg/L)	上層	1	1	1	～	1	1	1	1	1	
	下層	3	2	2	～	3	2	3	1	2	
VSS(mg/L)	上層	<1	<1	<1	～	<1	1	<1	<1	1	
	下層	<1	1	<1	～	1	<1	<1	<1	<1	
備 考											

測定層は、上層：海面下1m、下層：海底面上2m

平均値は、下限値未満 (<1) を「1」として計算した。(全地点が下限値未満 (<1) の場合を除く。)

表 4-2-4 水質調査結果（補助監視地点）

調査年月日：平成28年12月26日

項目\地点番号		S-1	S-2	最小値	～	最大値	B-1	B-2	B-3	平均値	
調査時刻		09 : 55	09 : 33	-			09 : 00	09 : 11	09 : 25	-	
水温 (°C)	上層	14.1	14.2	14.1	～	14.2	14.7	14.3	14.2	14.4	
	下層	14.2	14.6	14.2	～	14.6	15.2	14.8	14.8	14.9	
塩分 (-)	上層	31.6	31.6	31.6	～	31.6	31.8	31.7	31.6	31.7	
	下層	31.7	31.8	31.7	～	31.8	32.0	32.0	31.9	32.0	
濁度 (度(カリン))	上層	1	1	1	～	1	2	1	1	1	
	下層	2	1	1	～	2	6	3	1	3	
pH (-)	上層	8.2	8.2	8.2	～	8.2	8.2	8.2	8.2	-	
	下層	8.2	8.2	8.2	～	8.2	8.2	8.2	8.2	-	
備考											

測定層は、上層：海面下1m、下層：海底面上2m

表 4-2-5 補助監視野帳

平成28年12月7日

調査地点		S - 1	S - 2	B - 1	B - 2	B - 3
調査開始時刻		09 : 44	09 : 34	09 : 00	09 : 10	09 : 21
天気・雲量		晴 ・ 3	晴 ・ 2	晴 ・ 5	晴 ・ 5	晴 ・ 3
風向・風力		SE ・ 1	SE ・ 1	SE ・ 1	SE ・ 1	SE ・ 1
風浪階級		1	1	1	1	1
気温 (°C)		11.0	10.7	9.7	10.2	10.5
水深 (m)		11.1	10.5	13.0	13.2	8.4
透明度 (m)		4.9	5.0	4.7	4.7	4.9
水色		dark green 5G2.4/3	dark yellowish green 10GY3/4	dark green 5G2.4/3	dark green 5G2.4/3	dark yellowish green 10GY3/4
赤潮の状態		無	無	無	無	無
油膜の有無		無	無	無	無	無
水温 (°C)	上層	16.5	16.4	16.5	16.6	16.3
	下層	17.3	16.3	18.0	17.9	16.4
pH (-)	上層	8.3	8.2	8.2	8.3	8.2
	下層	8.2	8.2	8.2	8.2	8.2
塩分 (-)	上層	31.3	31.5	31.3	31.5	31.5
	下層	31.8	31.5	32.3	32.2	31.6
DO (mg/L)	上層	8.8	8.7	8.7	8.8	8.4
	下層	7.2	8.0	6.6	6.7	8.2
DO飽和度 (%)	上層	110	108	108	110	105
	下層	91	100	85	87	102
濁度 (度(カリン))	上層	1	1	2	1	1
	下層	3	1	5	4	1
濁度 (BGとの差)	上層	0	0	バックグラウンド (BG) 値=		1
	下層	+2	0	バックグラウンド (BG) 値=		1

測定層は、上層：海面下1m、下層：海底上2m

濁度 (バックグラウンド値との差) は、「各点各層濁度」 - 「バックグラウンドの濁度最小値」とし、下限値未満 (<1) は「1」として計算した。

濁度の監視基準 (バックグラウンド値との差) は、上層が3度・カリン未満、下層が11度・カリン未満

表 4-2-6 補助監視野帳

平成28年12月15日

調査地点		S - 1	S - 2	B - 1	B - 2	B - 3
調査開始時刻		09 : 50	09 : 40	09 : 00	09 : 18	09 : 30
天気・雲量		快晴・1	快晴・1	快晴・1	快晴・1	快晴・1
風向・風力		NE・2	NE・2	NE・2	NE・2	NE・2
風浪階級		2	2	2	2	2
気温(℃)		8.2	8.2	7.9	8.1	8.1
水深(m)		11.6	10.9	13.7	14.1	8.4
透明度(m)		4.7	5.9	4.7	5.0	5.4
水色		dark yellowish green 10GY3/4	deep green 5G3.5/7	dark yellowish green 10GY3/4	dark yellowish green 10GY3/4	dark yellowish green 10GY3/4
赤潮の状態		無	無	無	無	無
油膜の有無		無	無	無	無	無
水温(℃)	上層	15.0	14.3	15.9	15.3	14.0
	下層	14.9	14.7	16.0	15.4	14.2
pH(-)	上層	8.2	8.2	8.2	8.2	8.2
	下層	8.2	8.2	8.2	8.2	8.2
塩分(-)	上層	31.3	31.0	31.8	31.7	30.9
	下層	31.5	31.5	31.8	31.8	31.4
DO (mg/L)	上層	7.7	8.0	7.8	7.9	8.0
	下層	7.6	7.9	7.8	7.8	7.9
DO飽和度 (%)	上層	93	95	97	96	95
	下層	92	95	97	96	94
濁度 (度(カリン))	上層	2	1	3	2	1
	下層	2	1	3	3	1
濁度 (BGとの差)	上層	+1	0	バックラウンド(BG)値=		1
	下層	+1	0	バックラウンド(BG)値=		1

測定層は、上層：海面下1m、下層：海底上2m

濁度(バックラウンド値との差)は、「各点各層濁度」-「バックラウンドの濁度最小値」とし、下限値未満(<1)は「1」として計算した。

濁度の監視基準(バックラウンド値との差)は、上層が3度・カリン未満、下層が11度・カリン未満

表 4-2-7 補助監視野帳

平成28年12月21日

調査地点		S - 1	S - 2	B - 1	B - 2	B - 3
調査開始時刻		09 : 55	09 : 40	09 : 00	09 : 15	09 : 30
天気・雲量		晴・4	晴・4	快晴・1	晴・2	晴・4
風向・風力		E・1	E・1	E・1	E・1	E・1
風浪階級		1	1	1	1	1
気温(℃)		12.1	11.6	9.5	10.3	11.0
水深(m)		11.0	10.4	13.0	13.3	8.3
透明度(m)		6.5	8.8	8.7	8.1	8.2
水色		dark green 5G2.4/3	dark green 5G2.4/3	dark green 5G2.4/3	dark green 5G2.4/3	dark green 5G2.4/3
赤潮の状態		無	無	無	無	無
油膜の有無		無	無	無	無	無
水温(℃)	上層	14.3	14.5	14.8	14.5	14.3
	下層	16.0	15.5	16.0	16.0	15.6
pH(-)	上層	8.2	8.2	8.2	8.2	8.2
	下層	8.1	8.2	8.2	8.2	8.2
塩分(-)	上層	31.5	31.4	31.6	31.5	31.4
	下層	32.2	31.9	32.2	32.2	31.9
DO (mg/L)	上層	7.4	7.3	7.5	7.7	7.6
	下層	6.4	7.0	6.9	7.0	7.0
DO飽和度 (%)	上層	88	88	91	92	91
	下層	80	86	86	87	86
濁度 (度(カリン))	上層	<1	<1	<1	<1	<1
	下層	4	1	5	4	1
濁度 (BGとの差)	上層	0	0	バックグラウンド(BG)値=		<1
	下層	+3	0	バックグラウンド(BG)値=		1

測定層は、上層：海面下1m、下層：海底上2m

濁度(バックグラウンド値との差)は、「各点各層濁度」-「バックグラウンドの濁度最小値」とし、下限値未満(<1)は「1」として計算した。

濁度の監視基準(バックグラウンド値との差)は、上層が3度・カリン未満、下層が11度・カリン未満

表 4-2-8 補助監視野帳

平成28年12月26日

調査地点		S - 1	S - 2	B - 1	B - 2	B - 3
調査開始時刻		09 : 55	09 : 33	09 : 00	09 : 11	09 : 25
天気・雲量		曇 ・ 10	曇 ・ 10	曇 ・ 10	曇 ・ 10	曇 ・ 10
風向・風力		E ・ 2	E ・ 1	E ・ 2	ESE ・ 3	ESE ・ 2
風浪階級		1	1	1	2	1
気温 (°C)		10.0	9.8	9.6	9.7	9.7
水深 (m)		10.8	10.6	13.4	13.4	8.4
透明度 (m)		5.2	5.5	4.5	5.4	5.6
水色		deep green 5G3.5/7	deep green 5G3.5/7	deep green 5G3.5/7	deep green 5G3.5/7	deep green 5G3.5/7
赤潮の状態		無	無	無	無	無
油膜の有無		無	無	無	無	無
水温 (°C)	上層	14.1	14.2	14.7	14.3	14.2
	下層	14.2	14.6	15.2	14.8	14.8
pH (-)	上層	8.2	8.2	8.2	8.2	8.2
	下層	8.2	8.2	8.2	8.2	8.2
塩分 (-)	上層	31.6	31.6	31.8	31.7	31.6
	下層	31.7	31.8	32.0	32.0	31.9
DO (mg/L)	上層	7.7	8.0	7.6	7.9	7.8
	下層	7.7	7.9	7.0	7.8	7.5
DO飽和度 (%)	上層	92	95	92	95	93
	下層	92	95	85	94	91
濁度 (度(カリン))	上層	1	1	2	1	1
	下層	2	1	6	3	1
濁度 (BGとの差)	上層	0	0	バックグラウンド (BG) 値=		1
	下層	+1	0	バックグラウンド (BG) 値=		1

測定層は、上層：海面下1m、下層：海底上2m

濁度 (バックグラウンド値との差) は、「各点各層濁度」 - 「バックグラウンドの濁度最小値」とし、下限値未満 (<1) は「1」として計算した。

濁度の監視基準 (バックグラウンド値との差) は、上層が3度・カリン未満、下層が11度・カリン未満

表 4-2-9 補助監視調査結果の環境基準との比較

調査日	項目\地点番号		S-1	S-2	B-1	B-2	B-3
12月7日	pH	上層	○	○	○	○	○
		下層	○	○	○	○	○
	DO	上層	○	○	○	○	○
		下層	○	○	○	○	○
12月15日	pH	上層	○	○	○	○	○
		下層	○	○	○	○	○
	DO	上層	○	○	○	○	○
		下層	○	○	○	○	○
12月21日	pH	上層	○	○	○	○	○
		下層	○	○	○	○	○
	DO	上層	○	○	○	○	○
		下層	○	○	○	○	○
12月26日	pH	上層	○	○	○	○	○
		下層	○	○	○	○	○
	DO	上層	○	○	○	○	○
		下層	○	○	○	○	○

備考) ○ : 基準内 × 基準外

注) 環境基準値は「生活環境の保全に関する環境基準」による。当調査海域は C 類型、IV 類型に該当。

pH : 7.0 以上 8.3 以下 DO : 2mg/L 以上

表 4-2-10 補助監視点の濁度（バックグラウンド値との差）

調査日\地点番号		S-1	評価	S-2	評価	バックグラウンド (BG) 値
12月7日	上層	0	○	0	○	1
	下層	+2	○	0	○	1
12月15日	上層	+1	○	0	○	1
	下層	+1	○	0	○	1
12月21日	上層	0	○	0	○	<1
	下層	+3	○	0	○	1
12月26日	上層	0	○	0	○	1
	下層	+1	○	0	○	1

備考) ○：基準内 ×基準外 (濁度の監視基準 (バックグラウンド値との差) は、上層が 3 度・カリン未満、
下層が 11 度・カリン未満)

注) 濁度 (BG との差) の計算は、「各点各層濁度」－「バックグラウンドの濁度最小値」とした。
下限値未満(<1)は「1」として計算した。