

平成28年度

阪南2区整備事業に係る環境調査業務

海域環境調査

月報（9月分）

目 次

1. 調査目的	1
2. 調査日及び調査内容	1
3. 調査場所	1
4. 調査結果	3
4-1 定点監視結果及び環境基準との比較	3
4-2 補助監視結果及び環境基準、監視基準との比較	8

1. 調査目的

本調査は、阪南 2 区整備事業において、埋立工事が周辺海域に及ぼす影響を監視することを目的とする。

2. 調査日及び調査内容

調査日及び調査内容を表 1 に示す。

表 1 調査日及び調査内容

調査日	定点監視	補助監視	調査内容
9 月 1 日		○	現場機器測定
9 月 7 日	○	○	採水・分析及び現場機器測定
9 月 14 日		○	現場機器測定
9 月 21 日		○	現場機器測定
9 月 28 日		○	現場機器測定

3. 調査場所

岸和田市岸之浦町地先の阪南 2 区周辺海域において、定点監視は St.1～St.4 の 4 地点、補助監視は護岸開口部の St.S-1～St.S-2 の 2 地点及びバックグラウンドを把握するため St.B-1～St.B-3 の 3 地点で行った。調査地点を図 1 に、調査地点の緯度、経度を表 2 に示す。

表 2 調査地点の緯度、経度

調査地点			水質調査	
地点名	位置		定点 監視	補助 監視
	北緯	東経		
St. 1	34° 28' 57"	135° 20' 57"	○	
St. 2	34° 28' 02"	135° 20' 42"	○	
St. 3	34° 29' 12"	135° 21' 43"	○	
St. 4	34° 28' 02"	135° 21' 22"	○	
St. S-1	34° 29' 15"	135° 21' 21"		○
St. S-2	34° 28' 14"	135° 20' 46"		○
St. B-1	34° 29' 50"	135° 21' 11"		○
St. B-2	34° 28' 57"	135° 20' 31"		○
St. B-3	34° 27' 18"	135° 20' 55"		○

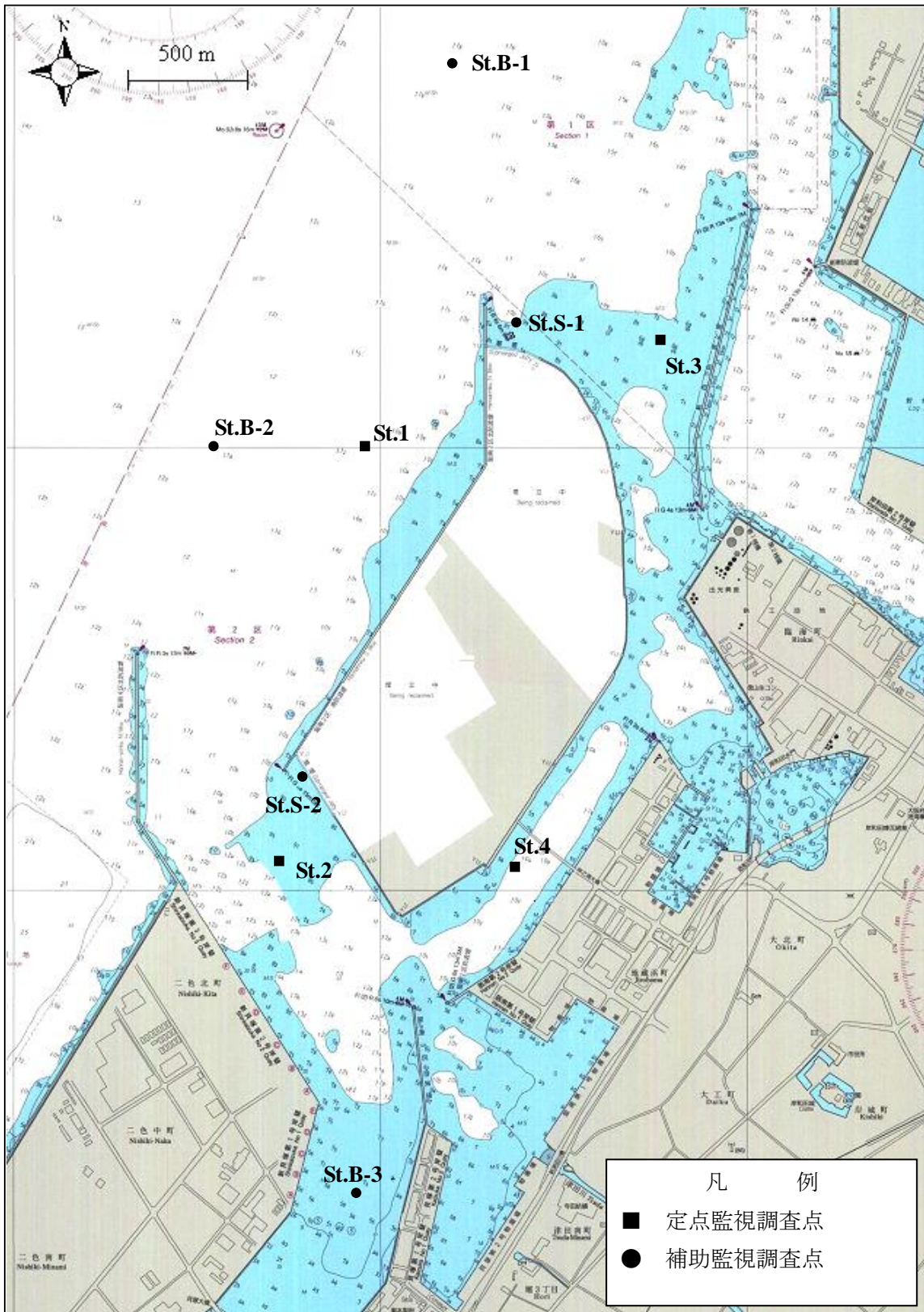


図1 調査地点

4. 調査結果

4-1 定点監視結果及び環境基準との比較

水質調査結果を表 4-1-1、現場機器測定結果を表 4-1-2、定点監視野帳を表 4-1-3 に示す。
また、環境基準との比較を表 4-1-4 に示す。当調査海域の環境基準は、昭和 46 年環境庁告示第 59 号別表 2「生活環境の保全に関する環境基準」の「2 海域」における表アの C 類型、表イの IV 類型に該当する。

1) 調査地点の概況

阪南港第 1 区内南側海域の窪地で浚渫土砂投入作業を実施していた。

2) 現場機器測定

pH は、全地点全層において環境基準を満たしていた。

DO は、St.3 の下層で環境基準を満たしていなかった。

濁度は、St.2 の上層でやや高い値がみられた。

3) 採水分析項目

SS は、全地点の上層で高い値がみられた。

VSS は、St.1、St.3 の上層でやや高い値がみられ、St.2、St.4 の上層で高い値がみられた。

COD は、St.2 の上層で環境基準を満たしていなかった。

全窒素は、St.2、St.4 の上層で環境基準を満たしていなかった。

全りんは、全地点の上層で環境基準を満たしていなかった。

クロロフィル a は、St.3 の上層でやや高い値がみられ、St.1、St.2、St.4 の上層で高い値がみられた。

表 4-1-1 水質調査結果 (定点監視)

調査年月日：平成28年9月7日

項目\地点番号		St.1	St.2	St.3	St.4	最小値	～	最大値	平均値
調査時刻		10:15	10:38	9:52	11:00				
水温 (℃)	上層	27.0	27.6	27.1	27.0	27.0	～	27.6	27.2
	下層	25.6	25.7	25.7	25.6	25.6	～	25.7	25.7
塩分 (-)	上層	31.5	31.2	31.5	31.3	31.2	～	31.5	31.4
	下層	32.3	32.2	32.1	32.2	32.1	～	32.3	32.2
濁度 (度(カリン))	上層	2	6	2	2	2	～	6	3
	下層	1	1	2	2	1	～	2	2
pH (-)	上層	8.2	8.2	8.2	8.1	8.1	～	8.2	-
	下層	7.9	7.8	7.8	7.9	7.8	～	7.9	-
SS (mg/L)	上層	7	15	7	9	7	～	15	10
	下層	3	3	2	2	2	～	3	3
VSS (mg/L)	上層	6	13	5	8	5	～	13	8
	下層	2	2	1	1	1	～	2	2
COD (mg/L)	上層	6.2	9.1	5.6	7.3	5.6	～	9.1	7.1
	下層	2.0	2.6	2.5	2.3	2.0	～	2.6	2.4
DO (mg/L)	上層	6.8	8.6	7.3	5.8	5.8	～	8.6	7.1
	下層	2.9	2.4	1.8	2.3	1.8	～	2.9	2.4
全窒素 (mg/L)	上層	1.0	1.7	0.75	1.2	0.75	～	1.7	1.2
	下層	0.34	0.37	0.33	0.36	0.33	～	0.37	0.35
全りん (mg/L)	上層	0.15	0.27	0.11	0.18	0.11	～	0.27	0.18
	下層	0.054	0.060	0.063	0.062	0.054	～	0.063	0.060
クロロフィルa (μg/L)	上層	46	120	27	57	27	～	120	63
	下層	1.8	4.7	3.3	1.7	1.7	～	4.7	2.9

測定層は、上層：海面下1m、下層：海底面上2m

表 4-1-2 現場機器測定結果

調査年月日：平成28年9月7日

調査地点		St.1					
時刻		10:15					
水深(m)		12.7					
項目	層(m)	水温 (℃)	塩分 (-)	pH (-)	DO (mg/L)	DO (%)	濁度 (度(NTU))
0.5	27.1	31.5	8.2	7.7	116	3	
1.0	27.0	31.5	8.2	6.8	103	2	
2.0	26.7	31.6	8.1	6.6	99	2	
3.0	26.5	31.7	8.0	5.0	75	1	
4.0	26.5	31.7	8.0	4.4	67	1	
5.0	26.2	31.8	7.9	3.1	47	1	
6.0	25.9	32.0	7.8	2.3	35	1	
7.0	25.7	32.0	7.8	1.8	27	1	
8.0	25.7	32.1	7.8	1.6	25	1	
9.0	25.7	32.3	7.9	3.1	47	1	
10.0	25.7	32.3	7.9	3.0	45	1	
11.0	-	-	-	-	-	-	
12.0	-	-	-	-	-	-	
13.0	-	-	-	-	-	-	
14.0	-	-	-	-	-	-	
15.0	-	-	-	-	-	-	
B-2.0	25.6	32.3	7.9	2.9	44	1	
B-1.0	25.6	32.3	7.9	2.7	41	2	
B-0.5	25.6	32.3	7.9	2.7	40	2	

調査地点		St.2					
時刻		10:38					
水深(m)		14.2					
項目	層(m)	水温 (℃)	塩分 (-)	pH (-)	DO (mg/L)	DO (%)	濁度 (度(NTU))
0.5	27.7	31.3	8.2	8.3	127	4	
1.0	27.6	31.2	8.2	8.6	131	6	
2.0	26.6	31.6	8.1	5.6	84	3	
3.0	26.5	31.7	8.0	4.0	60	2	
4.0	26.2	31.8	7.9	3.4	51	2	
5.0	26.1	31.8	7.9	2.9	43	1	
6.0	25.8	32.1	7.9	2.5	37	1	
7.0	25.8	32.1	7.9	2.7	41	<1	
8.0	25.8	32.1	7.9	2.7	40	<1	
9.0	25.7	32.2	7.9	2.5	38	1	
10.0	25.7	32.2	7.9	2.4	36	1	
11.0	25.7	32.2	7.9	2.3	35	1	
12.0	25.7	32.2	7.9	2.4	36	1	
13.0	-	-	-	-	-	-	
14.0	-	-	-	-	-	-	
15.0	-	-	-	-	-	-	
B-2.0	25.7	32.2	7.8	2.4	36	1	
B-1.0	25.7	32.3	7.8	2.3	35	1	
B-0.5	25.6	32.3	7.8	2.2	33	2	

調査地点		St.3					
時刻		9:52					
水深(m)		9.5					
項目	層(m)	水温 (℃)	塩分 (-)	pH (-)	DO (mg/L)	DO (%)	濁度 (度(NTU))
0.5	27.1	31.5	8.2	7.3	111	2	
1.0	27.1	31.5	8.2	7.3	110	2	
2.0	26.9	31.5	8.1	6.3	95	2	
3.0	26.7	31.5	8.1	5.5	83	2	
4.0	26.1	31.7	7.9	2.9	43	1	
5.0	26.0	31.8	7.8	1.9	29	1	
6.0	25.9	31.9	7.8	1.9	29	1	
7.0	25.7	32.0	7.8	1.6	25	1	
8.0	-	-	-	-	-	-	
9.0	-	-	-	-	-	-	
10.0	-	-	-	-	-	-	
11.0	-	-	-	-	-	-	
12.0	-	-	-	-	-	-	
13.0	-	-	-	-	-	-	
14.0	-	-	-	-	-	-	
15.0	-	-	-	-	-	-	
B-2.0	25.7	32.1	7.8	1.8	27	2	
B-1.0	25.6	32.2	7.8	1.1	17	3	
B-0.5	25.6	32.2	7.7	<0.5	7	3	

調査地点		St.4					
時刻		11:00					
水深(m)		12.2					
項目	層(m)	水温 (℃)	塩分 (-)	pH (-)	DO (mg/L)	DO (%)	濁度 (度(NTU))
0.5	27.7	30.9	8.2	8.5	130	4	
1.0	27.0	31.3	8.1	5.8	88	2	
2.0	26.5	31.5	8.0	4.2	63	1	
3.0	26.0	31.8	7.9	2.0	31	1	
4.0	25.8	31.9	7.8	1.2	19	1	
5.0	25.7	32.0	7.8	1.4	21	1	
6.0	25.7	32.1	7.8	2.0	30	1	
7.0	25.7	32.2	7.9	2.4	36	1	
8.0	25.7	32.2	7.9	2.4	36	1	
9.0	25.7	32.2	7.9	2.4	36	1	
10.0	25.6	32.2	7.9	2.3	35	2	
11.0	-	-	-	-	-	-	
12.0	-	-	-	-	-	-	
13.0	-	-	-	-	-	-	
14.0	-	-	-	-	-	-	
15.0	-	-	-	-	-	-	
B-2.0	25.6	32.2	7.9	2.3	35	2	
B-1.0	25.6	32.2	7.9	2.3	35	3	
B-0.5	25.6	32.2	7.8	2.3	34	3	

表 4-1-3 定点監視野帳

項目	単位	層	調査地点			
			St.1	St.2	St.3	St.4
調査日			9月7日	9月7日	9月7日	9月7日
調査開始時刻			10:15	10:38	9:52	11:00
天気・雲量			晴・7	晴・7	晴・7	晴・8
風向・風力			NNW・2	NNW・2	NNW・2	NNW・2
風浪階級			1	1	1	1
気温	℃		27.8	28.0	27.7	28.1
水深	m		12.7	14.2	9.5	12.2
透明度	m		2.7	2.0	1.9	1.7
水色 (マンセル値)			dark green (5G2.4/3)	grayish olive green (5GY3/3)	dark green (5G2.4/3)	grayish olive green (5GY3/3)
赤潮の有無			無	弱	無	弱
油膜の有無			無	無	無	無
水温	℃	上	27.0	27.6	27.1	27.0
		下	25.6	25.7	25.7	25.6
透視度	cm	上	>50	>50	>50	>50
		下	>50	>50	>50	>50
流速	cm/sec	上	4.4	9.0	10.9	2.0
		下	8.0	6.2	9.6	15.1
流向	(°)	上	181	140	188	181
		下	79	312	345	51

注：測定層は、上層：海面下1m、下層：海底上2m

表 4-1-4 定点監視調査結果と環境基準との比較

平成28年9月7日

項目\地点番号		St.1	St.2	St.3	St.4	環境基準値 ^{注)}
pH	上層	○	○	○	○	7.0 以上 8.3 以下
	下層	○	○	○	○	
COD	上層	○	×	○	○	8mg/L 以下
	下層	○	○	○	○	
DO	上層	○	○	○	○	2mg/L 以上
	下層	○	○	×	○	
全窒素	上層	○	×	○	×	1mg/L 以下
	下層	○	○	○	○	
全りん	上層	×	×	×	×	0.09mg/L 以下
	下層	○	○	○	○	

備考) ○：基準内 ×：基準外

注) 環境基準値は「生活環境の保全に関する環境基準」による。当調査海域はC類型、IV類型に該当。

4-2 補助監視結果及び環境基準、監視基準との比較

水質調査結果を表 4-2-1～表 4-2-5、補助監視野帳を表 4-2-6～表 4-2-10 に示す。また、環境基準との比較を表 4-2-11、監視基準との比較を表 4-2-12 に示す。

なお、護岸開口部の St.S-1 と St.S-2 における濁度の監視基準は、バックグラウンドの最低値との差が上層は+3 度（カオリン）未満、下層は+11 度（カオリン）未満としている。

・ 9 月 1 日

1) 調査地点の概況

特記事項はなし。

2) 現場機器測定

pH は、全地点全層において環境基準を満たしていた。

DO は、全地点全層において環境基準を満たしていた。

濁度は、St.S-1 の下層でやや高い値がみられたが、護岸開口部で監視基準値を超える濁りはみられなかった。

・ 9 月 7 日

1) 調査地点の概況

阪南港第 1 区内南側海域の窪地で浚渫土砂投入作業を実施していた。

2) 現場機器測定

pH は、全地点全層において環境基準を満たしていた。

DO は、St.S-1 の下層で環境基準を満たしていなかった。

濁度は、全地点全層において特に高い値はみられず、護岸開口部で監視基準値を超える濁りはみられなかった。

3) 採水分析項目

SS は、St.S-1、St.S-2、St.B-1、St.B-2 の上層及び St.B-3 の下層でやや高い値がみられた。

VSS は、St.S-1、St.S-2 の上層でやや高い値がみられた。

・ 9月14日

1) 調査地点の概況

阪南港第1区内南側海域の窪地で浚渫土砂投入作業を実施していた。

2) 現場機器測定

pHは、全地点全層において環境基準を満たしていた。

DOは、全地点の下層で環境基準を満たしていなかった。

濁度は、全地点全層において特に高い値はみられず、護岸開口部で監視基準値を超える濁りはみられなかった。

・ 9月21日

1) 調査地点の概況

阪南港第1区内南側海域の窪地で浚渫土砂投入作業を実施していた。

2) 現場機器測定

pHは、全地点全層において環境基準を満たしていた。

DOは、全地点全層において環境基準を満たしていた。

濁度は、St.S-1、St.B-1、St.B-3の上層及びSt.S-1、St.B-3の下層でやや高い値がみられたが、護岸開口部で監視基準値を超える濁りはみられなかった。

・ 9月28日

3) 調査地点の概況

特記事項はなし。

4) 現場機器測定

pHは、全地点の上層で環境基準を満たしていなかった。

DOは、全地点全層において環境基準を満たしていた。

濁度は、St.S-1、St.B-1、St.B-2の下層でやや高い値がみられたが、護岸開口部で監視基準値を超える濁りはみられなかった。

表 4-2-1 水質調査結果（補助監視地点）

調査年月日：平成28年9月1日

項目\地点番号		S-1	S-2	最小値	～	最大値	B-1	B-2	B-3	平均値	
調査時刻		09 : 50	09 : 34	-			09 : 00	09 : 13	09 : 25	-	
水温 (°C)	上層	26.0	26.0	26.0	～	26.0	25.8	25.8	25.9	25.8	
	下層	25.8	25.9	25.8	～	25.9	25.7	25.7	25.8	25.7	
塩分 (-)	上層	31.2	30.9	30.9	～	31.2	31.2	31.1	31.1	31.1	
	下層	31.3	31.5	31.3	～	31.5	31.3	31.3	31.2	31.3	
濁度 (度(カチン))	上層	1	1	1	～	1	1	1	1	1	
	下層	4	1	1	～	4	2	1	1	1	
pH (-)	上層	8.0	8.0	8.0	～	8.0	8.1	8.1	8.1	-	
	下層	8.0	7.8	7.8	～	8.0	8.0	8.0	8.1	-	
備考											

測定層は、上層：海面下1m、下層：海底面上2m

表 4-2-2 水質調査結果（補助監視地点）

調査年月日：平成28年9月7日

項目\地点番号		S-1	S-2	最小値	～	最大値	B-1	B-2	B-3	平均値	
調査時刻		09 : 42	09 : 31	-			09 : 00	09 : 08	09 : 22	-	
水温 (°C)	上層	26.8	27.1	26.8	～	27.1	27.1	27.3	27.3	27.2	
	下層	25.7	25.7	25.7	～	25.7	25.6	25.6	25.8	25.7	
塩分 (-)	上層	31.6	31.3	31.3	～	31.6	31.1	31.4	31.3	31.3	
	下層	32.2	32.2	32.2	～	32.2	32.3	32.3	32.1	32.2	
濁度 (度(カリン))	上層	3	2	2	～	3	1	1	1	1	
	下層	2	1	1	～	2	1	1	1	1	
pH (-)	上層	8.0	8.1	8.0	～	8.1	8.3	8.2	8.2	-	
	下層	7.8	7.8	7.8	～	7.8	7.9	7.9	7.9	-	
SS(mg/L)	上層	6	5	5	～	6	4	4	1	3	
	下層	3	3	3	～	3	3	3	4	3	
VSS(mg/L)	上層	5	4	4	～	5	3	3	1	2	
	下層	2	3	2	～	3	2	2	2	2	
備考											

測定層は、上層：海面下1m、下層：海底面上2m

表 4-2-3 水質調査結果（補助監視地点）

調査年月日：平成28年9月14日

項目\地点番号		S-1	S-2	最小値	～	最大値	B-1	B-2	B-3	平均値	
調査時刻		09 : 36	09 : 28	-			09 : 00	09 : 12	09 : 21	-	
水温 (℃)	上層	26.5	26.7	26.5	～	26.7	26.4	26.3	26.8	26.5	
	下層	25.7	25.8	25.7	～	25.8	25.7	25.7	25.9	25.8	
塩分 (-)	上層	30.8	30.5	30.5	～	30.8	30.5	30.3	30.8	30.5	
	下層	32.2	32.2	32.2	～	32.2	32.2	32.2	32.1	32.2	
濁度 (度(カリン))	上層	1	2	1	～	2	1	1	1	1	
	下層	2	1	1	～	2	3	1	2	2	
pH (-)	上層	8.0	8.0	8.0	～	8.0	8.1	8.3	8.1	-	
	下層	7.7	7.6	7.6	～	7.7	7.8	7.8	7.7	-	
備考											

測定層は、上層：海面下1m、下層：海底面上2m

表 4-2-4 水質調査結果（補助監視地点）

調査年月日：平成28年9月21日

項目\地点番号		S-1	S-2	最小値	～	最大値	B-1	B-2	B-3	平均値	
調査時刻		09 : 50	09 : 40	-			09 : 00	09 : 19	09 : 29	-	
水温 (°C)	上層	25.0	25.6	25.0	～	25.6	25.5	25.4	25.5	25.5	
	下層	25.5	25.4	25.4	～	25.5	25.5	25.4	25.5	25.5	
塩分 (-)	上層	29.0	31.0	29.0	～	31.0	31.1	31.4	31.0	31.2	
	下層	32.1	32.1	32.1	～	32.1	32.0	32.1	31.9	32.0	
濁度 (度(カリン))	上層	4	3	3	～	4	4	3	4	4	
	下層	4	3	3	～	4	3	3	4	3	
pH (-)	上層	7.9	7.9	7.9	～	7.9	7.8	7.8	8.0	-	
	下層	7.8	7.8	7.8	～	7.8	7.8	7.9	7.8	-	
備考											

測定層は、上層：海面下1m、下層：海底面上2m

表 4-2-5 水質調査結果（補助監視地点）

調査年月日：平成28年9月28日

項目\地点番号		S-1	S-2	最小値	～	最大値	B-1	B-2	B-3	平均値	
調査時刻		10 : 06	09 : 51	-			09 : 05	09 : 24	09 : 41	-	
水温 (°C)	上層	26.9	26.9	26.9	～	26.9	27.0	27.0	26.9	27.0	
	下層	25.6	25.6	25.6	～	25.6	25.6	25.6	25.6	25.6	
塩分 (-)	上層	30.7	29.0	29.0	～	30.7	30.1	30.1	29.4	29.9	
	下層	32.2	32.1	32.1	～	32.2	32.2	32.2	32.1	32.2	
濁度 (度(カリン))	上層	1	1	1	～	1	1	1	1	1	
	下層	6	2	2	～	6	4	4	2	3	
pH (-)	上層	8.4	8.5	8.4	～	8.5	8.5	8.5	8.4	-	
	下層	7.8	7.8	7.8	～	7.8	7.9	7.9	7.8	-	
備考											

測定層は、上層：海面下1m、下層：海底面上2m

表 4-2-6 補助監視野帳

平成28年9月1日

調査地点		S - 1	S - 2	B - 1	B - 2	B - 3
調査開始時刻		09 : 50	09 : 34	09 : 00	09 : 13	09 : 25
天気・雲量		晴・5	晴・5	晴・5	晴・5	晴・5
風向・風力		N・1	NW・1	-・0	NW・1	NW・1
風浪階級		1	1	1	1	1
気温(℃)		29.5	29.3	28.6	28.8	29.4
水深(m)		10.8	10.3	13.1	13.2	7.8
透明度(m)		5.5	4.3	6.0	4.8	5.5
水色		dark bluish green 10G2.4/3	dark bluish green 10G2.4/3	dark bluish green 10G2.4/3	dark bluish green 10G2.4/3	dark bluish green 10G2.4/3
赤潮の状態		無	無	無	無	無
油膜の有無		無	無	無	無	無
水温(℃)	上層	26.0	26.0	25.8	25.8	25.9
	下層	25.8	25.9	25.7	25.7	25.8
pH(-)	上層	8.0	8.0	8.1	8.1	8.1
	下層	8.0	7.8	8.0	8.0	8.1
塩分(-)	上層	31.2	30.9	31.2	31.1	31.1
	下層	31.3	31.5	31.3	31.3	31.2
DO (mg/L)	上層	6.1	6.3	6.8	6.6	6.5
	下層	5.5	4.2	5.1	5.5	6.0
DO飽和度 (%)	上層	91	93	101	98	96
	下層	82	63	76	82	89
濁度 (度(カリン))	上層	1	1	1	1	1
	下層	4	1	2	1	1
濁度 (BGとの差)	上層	0	0	バックラウンド(BG)値=		1
	下層	+3	0	バックラウンド(BG)値=		1

測定層は、上層：海面下1m、下層：海底上2m

濁度(バックラウンド値との差)は、「各点各層濁度」-「バックラウンドの濁度最小値」とし、下限値未満(<1)は「1」として計算した。

濁度の監視基準(バックラウンド値との差)は、上層が3度・カリン未満、下層が11度・カリン未満

表 4-2-7 補助監視野帳

平成28年9月7日

調査地点		S - 1	S - 2	B - 1	B - 2	B - 3
調査開始時刻		09 : 42	09 : 31	09 : 00	09 : 08	09 : 22
天気・雲量		晴 ・ 6	晴 ・ 6	晴 ・ 6	晴 ・ 6	晴 ・ 6
風向・風力		NNW ・ 3	NNW ・ 3	NNW ・ 2	NNW ・ 2	NNW ・ 2
風浪階級		1	1	1	1	1
気温 (°C)		27.6	27.6	27.3	27.4	27.4
水深 (m)		11.5	11.0	13.5	13.8	8.7
透明度 (m)		3.0	3.0	4.9	4.5	3.4
水色		dark yellowish green 10GY3/4	dark yellowish green 10GY3/4	dark yellowish green 10GY3/4	dark yellowish green 10GY3/4	dark green 5G2.4/3
赤潮の状態		無	無	弱	弱	弱
油膜の有無		無	無	無	無	無
水温 (°C)	上層	26.8	27.1	27.1	27.3	27.3
	下層	25.7	25.7	25.6	25.6	25.8
pH (-)	上層	8.0	8.1	8.3	8.2	8.2
	下層	7.8	7.8	7.9	7.9	7.9
塩分 (-)	上層	31.6	31.3	31.1	31.4	31.3
	下層	32.2	32.2	32.3	32.3	32.1
DO (mg/L)	上層	5.1	6.6	8.6	7.7	8.0
	下層	1.4	2.1	2.9	3.2	2.1
DO飽和度 (%)	上層	77	100	130	117	121
	下層	21	32	43	48	32
濁度 (度(カリン))	上層	3	2	1	1	1
	下層	2	1	1	1	1
濁度 (BGとの差)	上層	+2	+1	バックグラウンド (BG) 値=		1
	下層	+1	0	バックグラウンド (BG) 値=		1

測定層は、上層：海面下1m、下層：海底上2m

濁度 (バックグラウンド値との差) は、「各点各層濁度」 - 「バックグラウンドの濁度最小値」とし、下限値未満 (<1) は「1」として計算した。

濁度の監視基準 (バックグラウンド値との差) は、上層が3度・カリン未満、下層が11度・カリン未満

表 4-2-8 補助監視野帳

平成28年9月14日

調査地点		S - 1	S - 2	B - 1	B - 2	B - 3
調査開始時刻		09 : 36	09 : 28	09 : 00	09 : 12	09 : 21
天気・雲量		曇 ・ 10	曇 ・ 10	曇 ・ 10	曇 ・ 10	曇 ・ 10
風向・風力		ENE ・ 2	NE ・ 2	ENE ・ 2	N ・ 3	NE ・ 2
風浪階級		1	1	1	1	1
気温 (°C)		26.5	26.1	25.7	25.7	25.9
水深 (m)		10.7	10.2	12.8	13.0	8.2
透明度 (m)		3.5	2.8	3.5	4.3	3.2
水色		dark yellowish green 10GY3/4	dark yellowish green 10GY3/4	dark yellowish green 10GY3/4	dark yellowish green 10GY3/4	dark yellowish green 10GY3/4
赤潮の状態		無	無	無	無	無
油膜の有無		無	無	無	無	無
水温 (°C)	上層	26.5	26.7	26.4	26.3	26.8
	下層	25.7	25.8	25.7	25.7	25.9
pH (-)	上層	8.0	8.0	8.1	8.3	8.1
	下層	7.7	7.6	7.8	7.8	7.7
塩分 (-)	上層	30.8	30.5	30.5	30.3	30.8
	下層	32.2	32.2	32.2	32.2	32.1
DO (mg/L)	上層	4.0	5.5	4.8	7.0	4.7
	下層	0.8	0.9	0.8	1.4	0.8
DO飽和度 (%)	上層	60	83	72	104	71
	下層	13	14	13	22	13
濁度 (度(カリン))	上層	1	2	1	1	1
	下層	2	1	3	1	2
濁度 (BGとの差)	上層	0	+1	バックラウンド (BG) 値=		1
	下層	+1	0	バックラウンド (BG) 値=		1

測定層は、上層：海面下1m、下層：海底上2m

濁度 (バックラウンド値との差) は、「各点各層濁度」 - 「バックラウンドの濁度最小値」とし、下限値未満 (<1) は「1」として計算した。

濁度の監視基準 (バックラウンド値との差) は、上層が3度・カリン未満、下層が11度・カリン未満

表 4-2-9 補助監視野帳

平成28年9月21日

調査地点		S - 1	S - 2	B - 1	B - 2	B - 3
調査開始時刻		09 : 50	09 : 40	09 : 00	09 : 19	09 : 29
天気・雲量		曇 ・ 9	曇 ・ 9	曇 ・ 10	曇 ・ 10	曇 ・ 10
風向・風力		- ・ 0	- ・ 0	- ・ 0	- ・ 0	- ・ 0
風浪階級		1	1	1	1	0
気温 (°C)		25.7	25.4	24.6	24.9	25.3
水深 (m)		11.5	11.1	13.7	14.0	8.8
透明度 (m)		2.6	2.2	2.7	2.8	2.3
水色		strong yellowish green 10GY4.5/7	leaf 5GY6/4	strong yellowish green 10GY4.5/7	strong yellowish green 10GY4.5/7	leaf 5GY6/4
赤潮の状態		無	無	無	無	無
油膜の有無		無	無	無	無	無
水温 (°C)	上層	25.0	25.6	25.5	25.4	25.5
	下層	25.5	25.4	25.5	25.4	25.5
pH (-)	上層	7.9	7.9	7.8	7.8	8.0
	下層	7.8	7.8	7.8	7.9	7.8
塩分 (-)	上層	29.0	31.0	31.1	31.4	31.0
	下層	32.1	32.1	32.0	32.1	31.9
DO (mg/L)	上層	4.7	3.9	4.1	4.2	4.6
	下層	3.6	3.6	3.8	4.4	3.3
DO飽和度 (%)	上層	68	58	60	62	68
	下層	54	54	57	65	49
濁度 (度(カリン))	上層	4	3	4	3	4
	下層	4	3	3	3	4
濁度 (BGとの差)	上層	+1	0	バックグラウンド (BG) 値=		3
	下層	+1	0	バックグラウンド (BG) 値=		3

測定層は、上層：海面下1m、下層：海底上2m

濁度 (バックグラウンド値との差) は、「各点各層濁度」 - 「バックグラウンドの濁度最小値」とし、下限値未満 (<1) は「1」として計算した。

濁度の監視基準 (バックグラウンド値との差) は、上層が3度・カリン未満、下層が11度・カリン未満

表 4-2-10 補助監視野帳

平成28年9月28日

調査地点		S - 1	S - 2	B - 1	B - 2	B - 3
調査開始時刻		10 : 06	09 : 51	09 : 05	09 : 24	09 : 41
天気・雲量		曇 ・ 10	曇 ・ 10	曇 ・ 10	曇 ・ 10	曇 ・ 10
風向・風力		S ・ 3	S ・ 3	NW ・ 2	NW ・ 2	NW ・ 2
風浪階級		1	1	1	1	1
気温 (°C)		27.9	27.4	27.1	27.2	27.3
水深 (m)		11.1	10.9	13.3	13.5	8.4
透明度 (m)		3.0	3.5	2.3	2.5	4.0
水色		dark yellowish green 10GY3/4	dark yellowish green 10GY3/4	grayish olive green 5GY3/3	grayish olive green 5GY3/3	dark yellowish green 10GY3/4
赤潮の状態		弱	弱	中	中	弱
油膜の有無		無	無	無	無	無
水温 (°C)	上層	26.9	26.9	27.0	27.0	26.9
	下層	25.6	25.6	25.6	25.6	25.6
pH (-)	上層	8.4	8.5	8.5	8.5	8.4
	下層	7.8	7.8	7.9	7.9	7.8
塩分 (-)	上層	30.7	29.0	30.1	30.1	29.4
	下層	32.2	32.1	32.2	32.2	32.1
DO (mg/L)	上層	10	11	12	11	11
	下層	2.5	2.7	3.3	3.1	2.6
DO飽和度 (%)	上層	155	167	183	176	173
	下層	38	40	49	47	39
濁度 (度(カリン))	上層	1	1	1	1	1
	下層	6	2	4	4	2
濁度 (BGとの差)	上層	0	0	バックラウンド (BG) 値=		1
	下層	+4	0	バックラウンド (BG) 値=		2

測定層は、上層：海面下1m、下層：海底上2m

濁度 (バックラウンド値との差) は、「各点各層濁度」 - 「バックラウンドの濁度最小値」とし、
下限値未満 (<1) は「1」として計算した。

濁度の監視基準 (バックラウンド値との差) は、上層が3度・カリン未満、下層が11度・カリン未満

表 4-2-11 補助監視調査結果の環境基準との比較

調査日	項目\地点番号		S-1	S-2	B-1	B-2	B-3
9月1日	pH	上層	○	○	○	○	○
		下層	○	○	○	○	○
	DO	上層	○	○	○	○	○
		下層	○	○	○	○	○
9月7日	pH	上層	○	○	○	○	○
		下層	○	○	○	○	○
	DO	上層	○	○	○	○	○
		下層	×	○	○	○	○
9月14日	pH	上層	○	○	○	○	○
		下層	○	○	○	○	○
	DO	上層	○	○	○	○	○
		下層	×	×	×	×	×
9月21日	pH	上層	○	○	○	○	○
		下層	○	○	○	○	○
	DO	上層	○	○	○	○	○
		下層	○	○	○	○	○
9月28日	pH	上層	×	×	×	×	×
		下層	○	○	○	○	○
	DO	上層	○	○	○	○	○
		下層	○	○	○	○	○

備考) ○ : 基準内 × 基準外

注) 環境基準値は「生活環境の保全に関する環境基準」による。当調査海域はC類型、IV類型に該当。

pH : 7.0 以上 8.3 以下 DO : 2mg/L 以上

表 4-2-12 補助監視点の濁度（バックグラウンド値との差）

調査日\地点番号		S-1	評価	S-2	評価	バックグラウンド (BG) 値
9月1日	上層	0	○	0	○	1
	下層	+3	○	0	○	1
9月7日	上層	+2	○	+1	○	1
	下層	+1	○	0	○	1
9月14日	上層	0	○	+1	○	1
	下層	+1	○	0	○	1
9月21日	上層	+1	○	0	○	3
	下層	+1	○	0	○	3
9月28日	上層	0	○	0	○	1
	下層	+4	○	0	○	2

備考) ○：基準内 ×基準外 (濁度の監視基準 (バックグラウンド値との差) は、上層が 3 度・カリン未滿、
下層が 11 度・カリン未滿)

注) 濁度 (BG との差) の計算は、「各点各層濁度」－「バックグラウンドの濁度最小値」とした。
下限値未滿(<1)は「1」として計算した。