

平成 2 7 年度

阪南 2 区整備事業に係る環境調査業務

海域環境調査

月報（7 月分）



## 目 次

1. 調査目的 .....	1
2. 調査日及び調査内容 .....	1
3. 調査場所 .....	1
4. 調査結果 .....	3
4-1 定点監視結果及び環境基準との比較.....	3
4-2 補助監視結果及び環境基準、監視基準との比較.....	8



### 1. 調査目的

本調査は、阪南 2 区整備事業において、埋立工事が周辺海域に及ぼす影響を監視することを目的とする。

### 2. 調査日及び調査内容

調査日及び調査内容を表 1 に示す。

表 1 調査日及び調査内容

調査日	定点監視	補助監視	調査内容
7月 1 日		○	現場機器測定
7月 7 日	○	○	採水・分析及び現場機器測定
7月 14 日		○	現場機器測定
7月 22 日		○	現場機器測定
7月 29 日		○	現場機器測定

### 3. 調査場所

岸和田市岸之浦町地先の阪南 2 区周辺海域において、定点監視は St.1～St.4 の 4 地点、補助監視は護岸開口部の St.S-1～St.S-2 の 2 地点及びバックグラウンドを把握するため St.B-1～St.B-3 の 3 地点で行った。調査地点を図 1 に、調査地点の緯度、経度を表 2 に示す。

表 2 調査地点の緯度、経度

調査地点			水質調査	
地点名	位置		定点監視	補助監視
	北緯	東経		
St. 1	34° 28' 57"	135° 20' 57"	○	
St. 2	34° 28' 02"	135° 20' 42"	○	
St. 3	34° 29' 12"	135° 21' 43"	○	
St. 4	34° 28' 02"	135° 21' 22"	○	
St. S-1	34° 29' 15"	135° 21' 21"		○
St. S-2	34° 28' 14"	135° 20' 46"		○
St. B-1	34° 29' 50"	135° 21' 11"		○
St. B-2	34° 28' 57"	135° 20' 31"		○
St. B-3	34° 27' 18"	135° 20' 55"		○

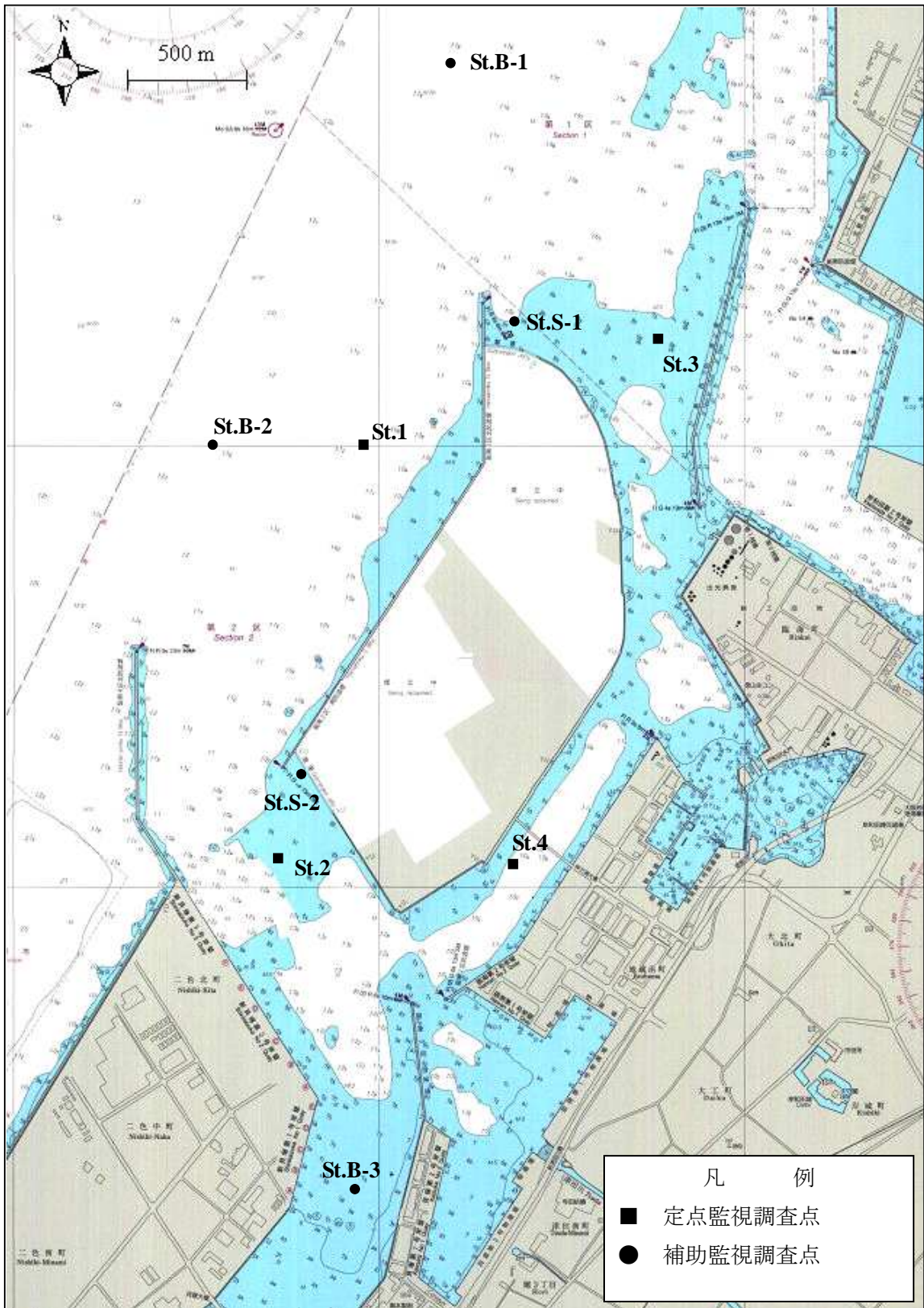


図1 調査地点

#### 4. 調査結果

##### 4-1 定点監視結果及び環境基準との比較

水質調査結果を表 4-1-1、現場機器測定結果を表 4-1-2、定点監視野帳を表 4-1-3 に示す。  
また、環境基準との比較を表 4-1-4 に示す。当調査海域の環境基準は、昭和 46 年環境庁告示第 59 号別表 2「生活環境の保全に関する環境基準」の「2 海域」における表アの C 類型、表イの IV 類型に該当する。

##### 1) 調査地点の概況

阪南港第 1 区内南側海域の窪地で浚渫土砂投入作業を実施していた。

##### 2) 現場機器測定

pH は、St.4 の上層で環境基準を満たしていなかった。

DO は、St.1、St.2、St.4 の下層で環境基準を満たしていなかった。

濁度は、St.1 の下層でやや高い値がみられた。

##### 3) 採水分析項目

SS は、St.2 の上層でやや高い値がみられた。

VSS は、全地点全層において、特に高い値はみられなかった。

COD は、全地点全層において、環境基準を満たしていた。

全窒素は、全地点全層において、環境基準を満たしていた。

全りんは、全地点全層において、環境基準を満たしていた。

クロロフィル a は、全地点の上層でやや高い値がみられた。

表 4-1-1 水調査結果（定点監視）

調査年月日：平成27年7月7日

項目\地点番号		St. 1	St. 2	St. 3	St. 4	最小値	～	最大値	平均値
調査時刻		10:20	10:48	9:57	11:13				
水温 (℃)	上層	22.3	22.7	22.4	22.7	22.3	～	22.7	22.5
	下層	20.4	20.5	21.1	20.6	20.4	～	21.1	20.7
塩分 (-)	上層	29.6	28.2	28.8	27.3	27.3	～	29.6	28.5
	下層	32.3	32.2	31.7	32.2	31.7	～	32.3	32.1
濁度 (度(カサ))	上層	2	2	2	2	2	～	2	2
	下層	5	3	2	2	2	～	5	3
pH (-)	上層	8.2	8.3	8.3	8.4	8.2	～	8.4	-
	下層	7.7	7.7	7.8	7.7	7.7	～	7.8	-
SS (mg/L)	上層	3	4	2	3	2	～	4	3
	下層	2	1	1	1	1	～	2	1
VSS (mg/L)	上層	1	2	1	1	1	～	2	1
	下層	<1	<1	<1	<1	<1	～	<1	<1
COD (mg/L)	上層	4.4	4.6	4.3	4.6	4.3	～	4.6	4.5
	下層	1.8	1.9	2.0	2.0	1.8	～	2.0	1.9
DO (mg/L)	上層	7.5	9.2	7.8	9.2	7.5	～	9.2	8.4
	下層	0.6	0.3	2.2	0.6	0.3	～	2.2	0.9
全窒素 (mg/L)	上層	0.41	0.49	0.46	0.44	0.41	～	0.49	0.45
	下層	0.39	0.40	0.33	0.40	0.33	～	0.40	0.38
全りん (mg/L)	上層	0.059	0.057	0.053	0.059	0.053	～	0.059	0.057
	下層	0.079	0.088	0.050	0.080	0.050	～	0.088	0.074
クロロフィルa (μg/L)	上層	13	15	15	14	13	～	15	14
	下層	0.2	0.2	1.2	0.4	0.2	～	1.2	0.5

測定層は、上層：海面下1m、下層：海底面上2m



表 4-1-2 現場機器測定結果

調査年月日：平成27年7月7日

調査地点		St.1				
時刻		10:20				
水深(m)		12.8				
項目 層(m)	水温 (℃)	塩分 (-)	pH (-)	DO (mg/L)	DO (%)	濁度 (度(NTU))
0.5	22.6	28.7	8.3	9.4	130	2
1.0	22.3	29.6	8.2	7.5	104	2
2.0	21.7	30.7	8.0	5.3	73	1
3.0	21.5	31.1	8.0	4.9	67	1
4.0	21.4	31.3	7.9	3.7	51	1
5.0	21.3	31.5	7.9	3.3	45	1
6.0	21.2	31.6	7.9	3.5	48	1
7.0	20.8	31.8	7.9	3.1	42	1
8.0	20.5	32.2	7.7	1.1	15	2
9.0	20.4	32.3	7.7	0.8	12	3
10.0	20.4	32.3	7.7	0.7	10	5
11.0	-	-	-	-	-	-
12.0	-	-	-	-	-	-
13.0	-	-	-	-	-	-
14.0	-	-	-	-	-	-
15.0	-	-	-	-	-	-
B-2.0	20.4	32.3	7.7	0.6	9	5
B-1.0	20.4	32.3	7.7	0.6	9	6
B-0.5	20.4	32.3	7.7	0.6	9	6

調査地点		St.2				
時刻		10:48				
水深(m)		14.0				
項目 層(m)	水温 (℃)	塩分 (-)	pH (-)	DO (mg/L)	DO (%)	濁度 (度(NTU))
0.5	23.0	26.6	8.4	9.6	131	2
1.0	22.7	28.2	8.3	9.2	127	2
2.0	22.2	30.0	8.1	6.7	92	2
3.0	21.9	30.6	8.1	5.3	73	1
4.0	21.5	31.2	8.0	4.1	56	1
5.0	21.2	31.6	7.9	3.3	45	1
6.0	21.0	31.8	7.9	2.7	37	1
7.0	20.9	31.9	7.8	1.7	24	1
8.0	20.7	32.1	7.7	1.0	14	1
9.0	20.6	32.2	7.7	0.7	10	2
10.0	20.5	32.2	7.7	0.5	7	2
11.0	20.5	32.2	7.7	0.5	7	3
12.0	-	-	-	-	-	-
13.0	-	-	-	-	-	-
14.0	-	-	-	-	-	-
15.0	-	-	-	-	-	-
B-2.0	20.5	32.2	7.7	0.3	5	3
B-1.0	20.5	32.3	7.6	0.4	6	4
B-0.5	20.5	32.3	7.6	0.2	4	5

調査地点		St.3				
時刻		9:57				
水深(m)		9.0				
項目 層(m)	水温 (℃)	塩分 (-)	pH (-)	DO (mg/L)	DO (%)	濁度 (度(NTU))
0.5	22.8	27.3	8.4	9.6	132	2
1.0	22.4	28.8	8.3	7.8	107	2
2.0	22.0	30.1	8.1	5.7	79	1
3.0	21.6	31.1	8.0	4.5	62	1
4.0	21.4	31.3	7.9	3.6	50	1
5.0	21.3	31.4	7.9	3.3	46	1
6.0	21.2	31.6	7.9	2.8	39	1
7.0	-	-	-	-	-	-
8.0	-	-	-	-	-	-
9.0	-	-	-	-	-	-
10.0	-	-	-	-	-	-
11.0	-	-	-	-	-	-
12.0	-	-	-	-	-	-
13.0	-	-	-	-	-	-
14.0	-	-	-	-	-	-
15.0	-	-	-	-	-	-
B-2.0	21.1	31.7	7.8	2.2	31	2
B-1.0	20.6	32.0	7.7	1.0	14	2
B-0.5	20.5	32.2	7.6	0.3	5	3

調査地点		St.4				
時刻		11:13				
水深(m)		12.1				
項目 層(m)	水温 (℃)	塩分 (-)	pH (-)	DO (mg/L)	DO (%)	濁度 (度(NTU))
0.5	23.0	26.2	8.5	10	143	3
1.0	22.7	27.3	8.4	9.2	126	2
2.0	21.9	30.0	8.1	4.8	66	2
3.0	21.8	30.3	8.0	4.2	58	2
4.0	21.6	30.9	7.9	3.2	44	2
5.0	21.3	31.6	7.8	2.1	29	1
6.0	21.1	31.7	7.8	1.6	22	1
7.0	20.9	31.9	7.7	0.8	12	1
8.0	20.8	32.0	7.7	0.8	11	1
9.0	20.8	32.0	7.7	0.8	12	1
10.0	20.7	32.1	7.7	0.8	11	2
11.0	-	-	-	-	-	-
12.0	-	-	-	-	-	-
13.0	-	-	-	-	-	-
14.0	-	-	-	-	-	-
15.0	-	-	-	-	-	-
B-2.0	20.6	32.2	7.7	0.6	9	2
B-1.0	20.5	32.2	7.7	0.4	6	4
B-0.5	20.5	32.3	7.7	0.4	6	4

表 4-1-3 定点監視野帳

項目	単位	層	調査地点			
			St. 1	St. 2	St. 3	St. 4
調査日			7月7日	7月7日	7月7日	7月7日
調査開始時刻			10:20	10:48	9:57	11:13
天気・雲量			雨・10	雨・10	雨・10	雨・10
風向・風力			NW・1	N・2	-・0	N・2
風浪階級			1	1	1	1
気温	℃		23.5	23.6	23.1	23.8
水深	m		12.8	14.0	9.0	12.1
透明度	m		2.6	2.6	2.5	2.0
水色 (マンセル値)			grayish olive green (5GY3/3)	grayish olive green (5GY3/3)	grayish olive green (5GY3/3)	grayish olive green (5GY3/3)
赤潮の有無			弱	弱	弱	弱
油膜の有無			無	無	無	無
水温	℃	上	22.3	22.7	22.4	22.7
		下	20.4	20.5	21.1	20.6
透視度	度	上	>50	>50	>50	>50
		下	>50	>50	>50	>50
流速	cm/sec	上	3.0	4.4	7.2	4.2
		下	2.4	7.1	2.9	5.3
流向	(°)	上	304	20	149	21
		下	326	320	313	18

注：測定層は、上層：海面下1m、下層：海底上2m

表 4-1-4 定点監視調査結果と環境基準との比較

平成27年7月7日

項目\地点番号		St. 1	St. 2	St. 3	St. 4	環境基準値 <sup>注)</sup>
pH	上層	○	○	○	×	7.0以上8.3以下
	下層	○	○	○	○	
COD	上層	○	○	○	○	8mg/L 以下
	下層	○	○	○	○	
DO	上層	○	○	○	○	2mg/L 以上
	下層	×	×	○	×	
全窒素	上層	○	○	○	○	1mg/L 以下
	下層	○	○	○	○	
全りん	上層	○	○	○	○	0.09mg/L 以下
	下層	○	○	○	○	

備考) ○：基準内      ×：基準外

注) 環境基準値は「生活環境の保全に関する環境基準」による。当調査海域はC類型、IV類型に該当。

#### 4-2 補助監視結果及び環境基準、監視基準との比較

水質調査結果を表 4-2-1～表 4-2-5、補助監視野帳を表 4-2-6～表 4-2-10 に示す。また、環境基準との比較を表 4-2-11、監視基準との比較を表 4-2-12 に示す。

なお、護岸開口部の St.S-1 と St.S-2 における濁度の監視基準は、バックグラウンドの最低値との差が上層は+3 度（カオリン）未満、下層は+11 度（カオリン）未満としている。

##### ・ 7 月 1 日

###### 1) 調査地点の概況

特記事項はなし。

###### 2) 現場機器測定

pH は、全地点全層において環境基準を満たしていた。

DO は、St.S-1、St.S-2、St.B-1、St.B-3 の下層で環境基準を満たしていなかった。

濁度は、St.B-1 の下層でやや高い値がみられ、St.B-2 の下層で高い値がみられたが、護岸開口部で監視基準値を超える濁りはみられなかった。

##### ・ 7 月 7 日

###### 1) 調査地点の概況

阪南港第 1 区内南側海域の窪地で浚渫土砂投入作業を実施していた。

###### 2) 現場機器測定

pH は、St.S-1、St.S-2、St.B-3 の上層で環境基準を満たしていなかった。

DO は、全地点の下層で環境基準を満たしていなかった。

濁度は、St.B-1、St.B-2 の下層でやや高い値がみられたが、護岸開口部で監視基準値を超える濁りはみられなかった。

###### 3) 採水分析項目

SS は、St.B-1、St.B-3 の上層および St.B-2 の下層でやや高い値がみられた。

VSS は、全地点全層において特に高い値はみられなかった。

・ 7月14日

1) 調査地点の概況

特記事項はなし。

2) 現場機器測定

pH は、全地点全層において環境基準を満たしていた。

DO は、St.S-2 の下層で環境基準を満たしていなかった。

濁度は、全地点全層において、特に高い値はみられず、護岸開口部で監視基準値を超える濁りはみられなかった。

・ 7月22日

1) 調査地点の概況

阪南港第1区内南側海域の窪地で浚渫土砂投入作業を実施していた。

2) 現場機器測定

pH は、全地点全層において環境基準を満たしていた。

DO は、全地点全層において環境基準を満たしていた。

濁度は、全地点全層において、特に高い値はみられず、護岸開口部で監視基準値を超える濁りはみられなかった。

・ 7月29日

3) 調査地点の概況

特記事項はなし。

4) 現場機器測定

pH は、St.B-1 の上層で環境基準を満たしていなかった。

DO は、全地点全層において環境基準を満たしていた。

濁度は、全地点全層において、特に高い値はみられず、護岸開口部で監視基準値を超える濁りはみられなかった。

表 4-2-1 水質調査結果（補助監視地点）

調査年月日：平成27年7月1日

項目\地点番号		S-1	S-2	最小値	～	最大値	B-1	B-2	B-3	平均値	
調査時刻		09 : 55	09 : 43	-			09 : 10	09 : 22	09 : 33	-	
水温 (°C)	上層	22.1	22.4	22.1	～	22.4	21.8	22.2	22.0	22.0	
	下層	20.2	20.5	20.2	～	20.5	20.1	20.3	20.4	20.3	
塩分 (-)	上層	31.1	30.1	30.1	～	31.1	31.4	31.2	30.4	31.0	
	下層	32.3	32.1	32.1	～	32.3	32.3	32.4	32.3	32.3	
濁度 (度(カリン))	上層	2	1	1	～	2	<1	<1	2	1	
	下層	3	3	3	～	3	6	8	3	6	
pH (-)	上層	8.1	8.3	8.1	～	8.3	8.2	8.2	8.1	-	
	下層	7.8	7.7	7.7	～	7.8	7.8	7.8	7.8	-	
備 考											

測定層は、上層：海面下1m、下層：海底面上2m  
 平均値は、下限値未満(<1)を「1」として計算した。

表 4-2-2 水質調査結果（補助監視地点）

調査年月日：平成27年7月7日

項目\地点番号		S-1	S-2	最小値	～	最大値	B-1	B-2	B-3	平均値	
調査時刻		09 : 45	09 : 34	-			09 : 00	09 : 13	09 : 25	-	
水温 (℃)	上層	22.7	22.9	22.7	～	22.9	22.1	22.1	22.9	22.4	
	下層	20.6	20.7	20.6	～	20.7	20.2	20.3	21.1	20.5	
塩分 (-)	上層	27.6	27.7	27.6	～	27.7	29.9	29.9	27.1	29.0	
	下層	32.2	32.2	32.2	～	32.2	32.3	32.3	31.9	32.2	
濁度 (度(カリン))	上層	2	2	2	～	2	2	1	2	2	
	下層	3	2	2	～	3	5	5	2	4	
pH (-)	上層	8.4	8.4	8.4	～	8.4	8.3	8.2	8.4	-	
	下層	7.7	7.7	7.7	～	7.7	7.6	7.7	7.7	-	
SS(mg/L)	上層	2	2	2	～	2	4	3	4	4	
	下層	2	1	1	～	2	3	4	3	3	
YSS(mg/L)	上層	1	1	1	～	1	2	1	2	2	
	下層	<1	<1	<1	～	<1	<1	<1	1	1	
備考											

測定層は、上層：海面下1m、下層：海底面上2m  
 平均値は、下限値未満 (<1) を「1」として計算した。

表 4-2-3 水質調査結果（補助監視地点）

調査年月日：平成27年7月14日

項目\地点番号		S-1	S-2	最小値	～	最大値	B-1	B-2	B-3	平均値	
調査時刻		09 : 57	09 : 48	-			09 : 05	09 : 25	09 : 40	-	
水温 (°C)	上層	23.8	25.4	23.8	～	25.4	24.3	24.1	24.1	24.2	
	下層	23.0	22.5	22.5	～	23.0	22.9	22.9	23.1	23.0	
塩分 (-)	上層	30.7	29.2	29.2	～	30.7	30.6	30.5	30.4	30.5	
	下層	31.5	31.2	31.2	～	31.5	31.5	31.5	31.1	31.4	
濁度 (度(カサ))	上層	<1	<1	<1	～	<1	<1	<1	<1	<1	
	下層	3	1	1	～	3	3	1	1	2	
pH (-)	上層	8.2	8.3	8.2	～	8.3	8.2	8.2	8.1	-	
	下層	8.1	7.8	7.8	～	8.1	8.1	8.1	8.0	-	
備 考											

測定層は、上層：海面下1m、下層：海底面上2m



表 4-2-4 水質調査結果（補助監視地点）

調査年月日：平成27年7月22日

項目\地点番号		S-1	S-2	最小値	～	最大値	B-1	B-2	B-3	平均値	
調査時刻		10 : 00	09 : 40	-			09 : 00	09 : 10	09 : 25	-	
水温 (°C)	上層	24.7	24.2	24.2	～	24.7	24.2	24.0	24.1	24.1	
	下層	23.6	23.4	23.4	～	23.6	23.6	23.5	23.8	23.6	
塩分 (-)	上層	29.2	29.7	29.2	～	29.7	29.8	29.9	30.0	29.9	
	下層	30.6	30.6	30.6	～	30.6	30.6	30.6	30.2	30.5	
濁度 (度(カリン))	上層	<1	<1	<1	～	<1	<1	<1	<1	<1	
	下層	1	1	1	～	1	1	1	1	1	
pH (-)	上層	8.1	8.0	8.0	～	8.1	8.1	8.1	8.0	-	
	下層	8.0	7.9	7.9	～	8.0	8.1	8.0	8.0	-	
備考											

測定層は、上層：海面下1m、下層：海底面上2m

表 4-2-5 水質調査結果（補助監視地点）

調査年月日：平成27年7月29日

項目\地点番号		S-1	S-2	最小値	～	最大値	B-1	B-2	B-3	平均値	
調査時刻		09 : 48	09 : 38	-			09 : 00	09 : 20	09 : 31	-	
水温 (°C)	上層	27.0	27.1	27.0	～	27.1	27.6	26.8	27.0	27.1	
	下層	24.4	24.3	24.3	～	24.4	24.2	23.7	24.3	24.1	
塩分 (-)	上層	26.8	26.9	26.8	～	26.9	27.2	28.2	26.9	27.4	
	下層	30.4	30.2	30.2	～	30.4	30.5	30.7	30.2	30.5	
濁度 (度(カリン))	上層	1	1	1	～	1	<1	<1	1	1	
	下層	1	1	1	～	1	<1	3	3	2	
pH (-)	上層	8.3	8.3	8.3	～	8.3	8.4	8.3	8.3	-	
	下層	8.0	7.8	7.8	～	8.0	8.1	7.8	7.9	-	
備考											

測定層は、上層：海面下1m、下層：海底面上2m

平均値は、下限値未満 (<1) を「1」として計算した。

表 4-2-6 補助監視野帳

平成27年7月1日

調査地点		S - 1	S - 2	B - 1	B - 2	B - 3
調査開始時刻		09 : 55	09 : 43	09 : 10	09 : 22	09 : 33
天気・雲量		雨 ・ 10	雨 ・ 10	雨 ・ 10	雨 ・ 10	雨 ・ 10
風向・風力		SW ・ 4	SSW ・ 4	SW ・ 4	WSW ・ 4	WSW ・ 4
風浪階級		2	2	3	3	2
気温 (°C)		25.1	24.9	24.7	24.9	25.0
水深 (m)		10.9	10.3	13.3	13.5	8.1
透明度 (m)		4.0	3.5	4.0	3.8	3.8
水色		deep green 5G3.5/7	dark blue green 5BG2.4/3	dark blue green 5BG2.4/3	dark blue green 5BG2.4/3	dark blue green 5BG2.4/3
赤潮の状態		無	無	無	無	無
油膜の有無		無	無	無	無	無
水温 (°C)	上層	22.1	22.4	21.8	22.2	22.0
	下層	20.2	20.5	20.1	20.3	20.4
pH (-)	上層	8.1	8.3	8.2	8.2	8.1
	下層	7.8	7.7	7.8	7.8	7.8
塩分 (-)	上層	31.1	30.1	31.4	31.2	30.4
	下層	32.3	32.1	32.3	32.4	32.3
DO (mg/L)	上層	4.8	8.3	6.8	7.6	5.9
	下層	1.7	1.5	1.7	2.2	1.6
DO飽和度 (%)	上層	67	115	94	106	81
	下層	23	21	24	30	22
濁度 (度(カリン))	上層	2	1	<1	<1	2
	下層	3	3	6	8	3
濁度 (BGとの差)	上層	+1	0	バックグラウンド (BG) 値=		<1
	下層	0	0	バックグラウンド (BG) 値=		3

測定層は、上層：海面下1m、下層：海底上2m

濁度 (バックグラウンド値との差) は、「各点各層濁度」 - 「バックグラウンドの濁度最小値」とし、下限値未満 (&lt;1) は「1」として計算した。

濁度の監視基準(バックグラウンド値との差)は、上層が3度・カリン未満、下層が11度・カリン未満

表 4-2-7 補助監視野帳

平成27年7月7日

調査地点		S - 1	S - 2	B - 1	B - 2	B - 3
調査開始時刻		09 : 45	09 : 34	09 : 00	09 : 13	09 : 25
天気・雲量		雨 ・ 10	雨 ・ 10	雨 ・ 10	雨 ・ 10	雨 ・ 10
風向・風力		NE ・ 1	- ・ 0	NE ・ 1	E ・ 1	- ・ 0
風浪階級		1	1	1	1	0
気温 (℃)		23.1	23.8	22.4	22.8	23.4
水深 (m)		11.2	10.7	13.2	13.5	8.7
透明度 (m)		2.4	2.1	2.3	2.5	2.0
水色		grayish olive green 5GY3/3	grayish olive green 5GY3/3	grayish olive green 5GY3/3	grayish olive green 5GY3/3	grayish olive green 5GY3/3
赤潮の状態		弱	弱	弱	弱	弱
油膜の有無		無	無	無	無	無
水温 (℃)	上層	22.7	22.9	22.1	22.1	22.9
	下層	20.6	20.7	20.2	20.3	21.1
pH (-)	上層	8.4	8.4	8.3	8.2	8.4
	下層	7.7	7.7	7.6	7.7	7.7
塩分 (-)	上層	27.6	27.7	29.9	29.9	27.1
	下層	32.2	32.2	32.3	32.3	31.9
DO (mg/L)	上層	8.8	9.7	8.1	7.6	9.0
	下層	0.7	0.9	0.7	0.7	1.0
DO飽和度 (%)	上層	120	133	111	105	124
	下層	10	13	10	10	14
濁度 (度(カリン))	上層	2	2	2	1	2
	下層	3	2	5	5	2
濁度 (BGとの差)	上層	+1	+1	バックグラウンド (BG) 値=		1
	下層	+1	0	バックグラウンド (BG) 値=		2

測定層は、上層：海面下1m、下層：海底上2m

濁度 (バックグラウンド値との差) は、「各点各層濁度」 - 「バックグラウンドの濁度最小値」とし、下限値未満 (<1) は「1」として計算した。

濁度の監視基準(バックグラウンド値との差)は、上層が3度・カリン未満、下層が11度・カリン未満

表 4-2-8 補助監視野帳

平成27年7月14日

調査地点		S - 1	S - 2	B - 1	B - 2	B - 3
調査開始時刻		09 : 57	09 : 48	09 : 05	09 : 25	09 : 40
天気・雲量		晴 ・ 2	晴 ・ 2	晴 ・ 2	晴 ・ 2	晴 ・ 2
風向・風力		SW ・ 3	W ・ 3	WSW ・ 2	SW ・ 3	WSW ・ 3
風浪階級		1	1	2	2	1
気温 (°C)		31.1	30.5	28.3	28.8	30.1
水深 (m)		10.2	10.0	13.0	13.1	8.0
透明度 (m)		7.0	7.5	8.5	9.0	>8.0
水色		deep green  5G3.5/7	deep green  5G3.5/7	deep green  5G3.5/7	deep green  5G3.5/7	deep green  5G3.5/7
赤潮の状態		無	無	無	無	無
油膜の有無		無	無	無	無	無
水温 (°C)	上層	23.8	25.4	24.3	24.1	24.1
	下層	23.0	22.5	22.9	22.9	23.1
pH (-)	上層	8.2	8.3	8.2	8.2	8.1
	下層	8.1	7.8	8.1	8.1	8.0
塩分 (-)	上層	30.7	29.2	30.6	30.5	30.4
	下層	31.5	31.2	31.5	31.5	31.1
DO (mg/L)	上層	6.3	6.5	6.7	6.7	5.8
	下層	6.7	1.5	6.7	6.5	4.1
DO飽和度 (%)	上層	90	94	96	96	83
	下層	94	22	94	91	58
濁度 (度(カリン))	上層	<1	<1	<1	<1	<1
	下層	3	1	3	1	1
濁度 (BGとの差)	上層	0	0	バックグラウンド (BG) 値=		<1
	下層	+2	0	バックグラウンド (BG) 値=		1

測定層は、上層：海面下1m、下層：海底上2m

濁度 (バックグラウンド値との差) は、「各点各層濁度」 - 「バックグラウンドの濁度最小値」とし、下限値未満 (&lt;1) は「1」として計算した。

濁度の監視基準(バックグラウンド値との差)は、上層が3度・カリン未満、下層が11度・カリン未満

表 4-2-9 補助監視野帳

平成27年7月22日

調査地点		S - 1	S - 2	B - 1	B - 2	B - 3
調査開始時刻		10 : 00	09 : 40	09 : 00	09 : 10	09 : 25
天気・雲量		雨 ・ 10	雨 ・ 10	雨 ・ 10	雨 ・ 10	雨 ・ 10
風向・風力		NNE ・ 2	NNE ・ 2	NNE ・ 2	NNE ・ 2	NNE ・ 2
風浪階級		2	2	2	2	2
気温 (°C)		26.7	26.6	26.4	26.6	26.5
水深 (m)		11.1	10.5	13.2	13.5	7.8
透明度 (m)		4.8	6.2	5.0	3.8	5.8
水色		dark green	dark green	dark green	dark green	dark green
		5G2.4/3	5G2.4/3	5G2.4/3	5G2.4/3	5G2.4/3
赤潮の状態		無	無	無	無	無
油膜の有無		無	無	無	無	無
水温 (°C)	上層	24.7	24.2	24.2	24.0	24.1
	下層	23.6	23.4	23.6	23.5	23.8
pH (-)	上層	8.1	8.0	8.1	8.1	8.0
	下層	8.0	7.9	8.1	8.0	8.0
塩分 (-)	上層	29.2	29.7	29.8	29.9	30.0
	下層	30.6	30.6	30.6	30.6	30.2
DO (mg/L)	上層	7.2	6.8	7.2	7.3	6.9
	下層	6.8	5.3	7.2	6.3	5.9
DO飽和度 (%)	上層	103	97	103	104	98
	下層	96	75	102	90	84
濁度 (度(カリン))	上層	<1	<1	<1	<1	<1
	下層	1	1	1	1	1
濁度 (BGとの差)	上層	0	0	バックグラウンド (BG) 値=		<1
	下層	0	0	バックグラウンド (BG) 値=		1

測定層は、上層：海面下1m、下層：海底上2m

濁度 (バックグラウンド値との差) は、「各点各層濁度」 - 「バックグラウンドの濁度最小値」とし、下限値未満 (&lt;1) は「1」として計算した。

濁度の監視基準(バックグラウンド値との差)は、上層が3度・カリン未満、下層が11度・カリン未満

表 4-2-10 補助監視野帳

平成27年7月29日

調査地点		S - 1	S - 2	B - 1	B - 2	B - 3
調査開始時刻		09 : 48	09 : 38	09 : 00	09 : 20	09 : 31
天気・雲量		晴 ・ 7	晴 ・ 7	晴 ・ 8	晴 ・ 8	晴 ・ 7
風向・風力		WNW ・ 1	WNW ・ 1	WSW ・ 2	SW ・ 1	W ・ 2
風浪階級		1	1	1	1	1
気温 (℃)		31.2	31.0	30.2	30.8	30.5
水深 (m)		10.5	10.1	13.3	13.0	8.3
透明度 (m)		4.2	3.8	4.5	4.3	3.0
水色		deep green  5G3.5/7	deep green  5G3.5/7	deep green  5G3.5/7	deep green  5G3.5/7	deep green  5G3.5/7
赤潮の状態		無	弱	無	無	弱
油膜の有無		無	無	無	無	無
水温 (℃)	上層	27.0	27.1	27.6	26.8	27.0
	下層	24.4	24.3	24.2	23.7	24.3
pH (-)	上層	8.3	8.3	8.4	8.3	8.3
	下層	8.0	7.8	8.1	7.8	7.9
塩分 (-)	上層	26.8	26.9	27.2	28.2	26.9
	下層	30.4	30.2	30.5	30.7	30.2
DO (mg/L)	上層	7.7	7.7	8.5	8.4	7.7
	下層	6.5	3.5	7.0	3.5	4.3
DO飽和度 (%)	上層	114	113	127	124	113
	下層	93	50	100	50	62
濁度 (度(カリン))	上層	1	1	<1	<1	1
	下層	1	1	<1	3	3
濁度 (BGとの差)	上層	0	0	バックグラウンド (BG) 値=		<1
	下層	0	0	バックグラウンド (BG) 値=		<1

測定層は、上層：海面下1m、下層：海底上2m

濁度 (バックグラウンド値との差) は、「各点各層濁度」 - 「バックグラウンドの濁度最小値」とし、下限値未満 (<1) は「1」として計算した。

濁度の監視基準(バックグラウンド値との差)は、上層が3度・カリン未満、下層が11度・カリン未満

表 4-2-11 補助監視調査結果の環境基準との比較

調査日	項目\地点番号		S-1	S-2	B-1	B-2	B-3
7月1日	pH	上層	○	○	○	○	○
		下層	○	○	○	○	○
	DO	上層	○	○	○	○	○
		下層	×	×	×	○	×
7月7日	pH	上層	×	×	○	○	×
		下層	○	○	○	○	○
	DO	上層	○	○	○	○	○
		下層	×	×	×	×	×
7月14日	pH	上層	○	○	○	○	○
		下層	○	○	○	○	○
	DO	上層	○	○	○	○	○
		下層	○	×	○	○	○
7月22日	pH	上層	○	○	○	○	○
		下層	○	○	○	○	○
	DO	上層	○	○	○	○	○
		下層	○	○	○	○	○
7月29日	pH	上層	○	○	×	○	○
		下層	○	○	○	○	○
	DO	上層	○	○	○	○	○
		下層	○	○	○	○	○

備考) ○ : 基準内      × 基準外

注) 環境基準値は「生活環境の保全に関する環境基準」による。当調査海域はC類型、IV類型に該当。

pH : 7.0 以上 8.3 以下      DO : 2mg/L 以上



表 4-2-12 補助監視点の濁度（バックグラウンド値との差）

調査日\地点番号		S-1	評価	S-2	評価	バックグラウンド (BG) 値
7月1日	上層	+1	○	0	○	<1
	下層	0	○	0	○	3
7月7日	上層	+1	○	+1	○	1
	下層	+1	○	0	○	2
7月14日	上層	0	○	0	○	<1
	下層	+2	○	0	○	1
7月22日	上層	0	○	0	○	<1
	下層	0	○	0	○	1
7月29日	上層	0	○	0	○	<1
	下層	0	○	0	○	<1

備考) ○：基準内      ×基準外      (濁度の監視基準 (バックグラウンド値との差) は、上層が 3 度・カリン未満、下層が 11 度・カリン未満)

注) 濁度 (BG との差) の計算は、「各点各層濁度」－「バックグラウンドの濁度最小値」とした。  
 下限値未満(<1)は「1」として計算した。